

## [Sólveig] Anspach ... [Bud] Yorkin

Luc Chaput

Numéro 299, novembre 2015

URI : <https://id.erudit.org/iderudit/80378ac>

[Aller au sommaire du numéro](#)

Éditeur(s)

La revue Séquences Inc.

ISSN

0037-2412 (imprimé)

1923-5100 (numérique)

[Découvrir la revue](#)

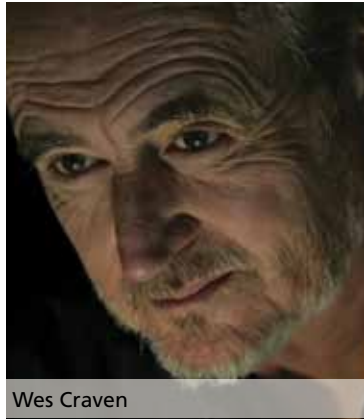
Citer cet article

Chaput, L. (2015). [Sólveig] Anspach ... [Bud] Yorkin. *Séquences : la revue de cinéma*, (299), 38–39.

## [Sólveig] Anspach... [Bud] Yorkin



Sólveig Anspach



Wes Craven

### Sólveig Anspach | 1960-2015

Réalisatrice franco-islandaise. C'est par un film autobiographique, *Haut les cœurs!*, qu'elle connaît tout d'abord le succès auprès d'un public qui se retrouve dans l'histoire de cette femme combattant avec humour la maladie. Elle tourne aussi des films différents se déroulant dans sa patrie islandaise (*Stormy Weather*). Documentariste reconnue (*Made in the USA*), elle avait retrouvé dernièrement la réussite pour *Lulu femme nue* avec son interprète de *Haut les cœurs!*, Karin Viard. Un téléfilm sur une autre combattante, *Louise Michel*, fait partie des fleurons de sa filmographie.

### William Becker | 1927-2015

Distributeur américain. Critique de théâtre et homme d'affaires. Avec son collègue Saul J. Turell, il reprit en mains la petite compagnie *Janus Films*. Ils en firent un des grands distributeurs de films européens et asiatiques d'art et d'essai aux États-Unis. En fusionnant plus tard avec *Voyager*, Janus se transforma finalement pour devenir la compagnie renommée de DVD *Criterion* que dirigent leurs deux fils.

### Theodore Bikel | 1924-2015

Acteur américain. D'origine autrichienne, il créa la comédie musicale *The Sound of Music* à Broadway. Surtout connu comme folkloriste, il cofonda le Festival de folk de Newport et employa ses talents pour la défense des droits civiques. Il était aussi un spécialiste de Sholem Aleichem dont il avait joué un grand nombre de fois la comédie musicale *Fiddler on the Roof*, inspirée de ses contes. Il joua entre autres dans *The African Queen*.

### Raymond Chirat | 1922-2015

Historien français. Né à Lyon, où il croisa un des frères Lumière, il commença, jeune, à noter les génériques des films qu'il voyait. Cette production de fiches précises et sa passion cinéophile furent finalement reconnues lors de la parution de ses catalogues, monographies (*Duvivier*) et études. Il fonda et dirigea la bibliothèque de l'Institut Lumière qui porte son nom.

### George Coe | 1929-2015

Acteur américain. Né George Julian Cohen, il participa à de nombreux films (*Kramer vs. Kramer*). Sa parodie amusante des drames bergmaniens, *De Düva: The Dove*, reçut une nomination pour l'Oscar du meilleur court métrage en 1968 et fait encore le bonheur des cinéphiles sur Internet.

### Jackie Collins | 1937-2015

Romancière américano-britannique. Sœur cadette de l'actrice Joan Collins, elle connut le succès avec ses transpositions plus ou moins romancées de la vie des gens riches et célèbres, pleines de sexe, drogues et vilénies (*Hollywood Wives*). Elle scénarisa ou produisit plusieurs des adaptations de ses œuvres.

### Wes Craven | 1939-2015

Réalisateur américain. Né Wesley Earl Craven dans une famille religieuse très stricte, il ne devint cinéphile que lors de ses études universitaires. Professeur au collège, il apprit le métier de monteur sonore avant de réaliser *The Last House on the Left*, une relecture en film d'horreur de *La Source* (*Jungfrukällan*) de Bergman. Il renouvela plusieurs fois les codes du genre par l'introduction du tueur onirique dans *A Nightmare on Elm Street* puis, finalement, par *Scream* dont la réalisation renforce la peur en employant les codes que le scénario déconstruit ironiquement. Sa production en dehors de ce genre, dont il est un des maîtres, est considéré comme banale.

### E.L. Doctorow | 1931-2015

Romancier américain majeur. Plusieurs de ses œuvres ont été très bien adaptées au cinéma (*Ragtime*). Il scénarisa pour Sidney Lumet son *Book of Daniel*.

### Gautam Hooja | 1946-2015

Producteur canadien. D'origine indienne et économiste, il fonda et dirigea *Indo-Canadian Films* qui facilita les échanges de films d'auteurs entre ces deux pays.

### Franco Interlenghi | 1931-2015

Acteur italien. Découvert par Vittorio De Sica, il joue à quinze ans dans *Sciuscià* puis il est l'alter ego de Fellini dans *I Vitelloni*. Au théâtre, il est dirigé par Luchino Visconti. Antonioni (*I Vinti*) et Autant-Lara (*En cas de malheur*) font aussi appel à son talent. Il est même de certains films américains dont *The Barefoot Contessa* de Mankiewicz. Il continua jusqu'à ces dernières années à avoir une carrière télévisuelle. Il était l'époux d'Antonella Lualdi.

### Pierre Jansen | 1930-2015

Compositeur français. Professeur d'orchestration, il fut un fidèle collaborateur de Claude Chabrol (*Le Boucher*, *La Femme infidèle*). Il écrivit, avec son ami Antoine Duhamel (récemment

## Anspach ... Yorkin



Franco Interlenghi (*En cas de malheur*)

décédé), une partition pour *Intolerance* de Griffith. Il était l'époux de la pianiste et professeure Colette Zerah.

### Sylvie Joly | 1934-2015

Comédienne française. D'abord avocate, elle se fit connaître comme humoriste dans des spectacles solo. Elle joua souvent au théâtre, mais n'eut pas au cinéma les grands rôles auxquels elle aspirait. Elle reçut une nomination aux Césars pour *Le Miraculé* de Mocky.

### Anna Kashfi | 1934-2015

Actrice britannique. Née Joanna O'Callaghan en Inde, elle est surtout connue pour avoir été l'épouse de Marlon Brando avec lequel elle eut une relation pour le moins conflictuelle.

### Natasha Parry | 1930-2015

Actrice britannique. D'origine russe, elle était la fille du réalisateur britannique Gordon Parry (*Sailor Beware!*). Depuis 1951, elle était l'épouse puis l'interprète de Peter Brook dans de nombreuses mises en scène dont *La Cerisaie*. Elle joua dans *Monsieur Ripois* de Clément et dans *Romeo and Juliet* de Zeffirelli.

### Robin Phillips | 1940-2015

Metteur en scène britannique. Il dirigea le Festival de Stratford en Ontario, le revitalisant par ses choix de pièces et d'interprètes. Son adaptation au cinéma de *The Wars* de Timothy Findley n'eut pas le succès escompté.

### Nova Pilbeam | 1919-2015

Actrice britannique. Découverte à 14 ans dans *Little Friend* de Berthold Viertel, elle devient une interprète d'Hitchcock dans *The Man Who Knew Too Much* et surtout *Young and Innocent*. À cause de problèmes de contrat, elle n'accompagne pas le grand Alfred dans son équipée américaine. Sa carrière subséquente est moins intéressante. Mariée, elle y met fin en 1952.

### Roddy Piper | 1954-2015

Lutteur canadien. Né Roderick George Toombs, il est considéré comme le plus grand méchant de l'Histoire de la WWF. John Carpenter l'employa avec bonheur comme héros dans *They Live*.

### Vassili Pitchoul | 1961-2015

Réalisateur russe. Son premier film *La Petite Vera* (*Malenkaya Vera*) – scénarisé par son épouse Maria Khmeli et portrait d'une jeunesse délurée à l'époque de la Perestroïka – eut un succès international. Ses réalisations subséquentes connurent des échecs cinglants. Il était devenu metteur en scène de téléfilms.

### Jerry Snell | 1959-2015

Artiste multidisciplinaire canadien. Il a cofondé la troupe Carbone 14 avec Gilles Maheu. Il prit part à *Un zoo la nuit* de Lauzon, *Le Dortoir* de Girard et *15 février 1839* de Falardeau. Vivant en Asie du Sud-Est, il y continuait son exploration de la musique et de divers arts de la scène.

### Ellen Vogel | 1922-2015

Actrice néerlandaise. Surnommée la Grande Dame de la scène dans son pays, elle joua aussi dans *Het mes* de Fons Rademakers, scénarisé par Hugo Claus.

### Michel Warren | 1942-2015

Cinéphile et administrateur français. Fondateur de la Cinémathèque de Grenoble en 1962 avec Serge Toubiana et Juliet Berto, il en fut président jusqu'en 2009. Il y créa le Festival du Film Court en Plein Air en 1978.

### Herbert Wise | 1924-2015

Réalisateur britannique. D'origine autrichienne, né Herbert Weisz, il fut tout d'abord metteur en scène de théâtre. À la télévision, il réalisa la prestigieuse série *I, Claudius* et de nombreux épisodes de séries policières (*Inspector Morse*). Il dirigea son interprète de *Claudius*, Derek Jacobi, dans un téléfilm sur Allan Turing, *Breaking the Code*. Pour la télé américaine, sa production la plus marquante est *Skokie*.

### Bud Yorkin | 1926-2015

Producteur américain. Né Alan David Yorkin. Avec Norman Lear, il refaçonna la comédie de situations américaine en scénarisant et produisant *All in the Family* et *Maude*. Les interprètes féminines y eurent des rôles majeurs. Son travail comme réalisateur au cinéma eut moins d'impact (*Start the Revolution Without Me*). ☹

LUC CHAPUT