

# La musique contemporaine et ses effets irrémédiablement nocifs sur le climat social

Alexandre Fontaine Rousseau et Cathon

Numéro 304, été 2014

URI : <https://id.erudit.org/iderudit/71857ac>

[Aller au sommaire du numéro](#)

Éditeur(s)

Collectif Liberté

ISSN

0024-2020 (imprimé)

1923-0915 (numérique)

[Découvrir la revue](#)

Citer ce document

Fontaine Rousseau, A. & Cathon (2014). La musique contemporaine et ses effets irrémédiablement nocifs sur le climat social. *Liberté*, (304), 77–77.

# LA MUSIQUE CONTEMPORAINE ET SES EFFETS IRRÉMÉDIABLEMENT NOCIFS SUR LE CLIMAT SOCIAL

par Alexandre Fontaine Rousseau et Cathon

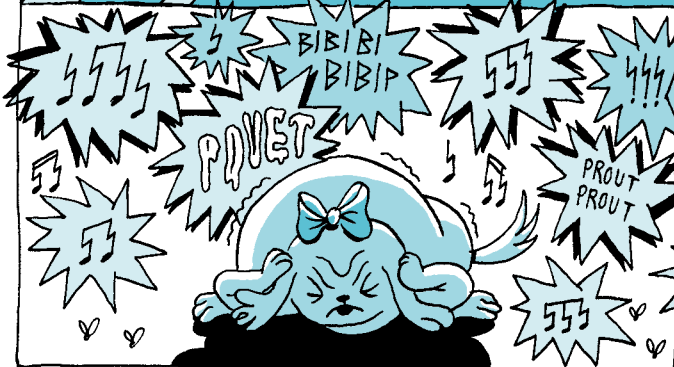


En cette ère de distorsion abrasive et de rythmes endiablés, il est facile d'oublier qu'à une autre époque autrement plus civilisée que la nôtre, la musique servait comme le veut l'adage à « adoucir les mœurs »...



De somptueuses cascades de notes se sont déployées à travers les âges dans l'harmonie la plus pure...

... jusqu'à ce que d'odieux anarchistes tels que Gustav Mahler décident de contourner les règles pourtant immuables de l'écriture tonale.



Dès lors, la musique dite moderne acheva la transition vers une esthétique de plus en plus dissonante et irrémédiablement **DÉRANGEANTE**...

... la superposition cacophonique de tonalités de plus en plus discordantes engendrant finalement un phénomène apocalyptique connu sous le nom de **DODÉCAPHONISME!**

De jeunes voyous amoureux et qui plus est atonaux rôdent désormais dans nos rues, écoutant à tue-tête dans leurs maudits « baladeurs » Arnold Schönberg, Edgar Varèse ou pire encore... **BERNARD PARMEGIANI!**

