

Essaim mythique

Simon Bouchard et Philippe Caron Lefebvre

Numéro 110, hiver 2012

Langage plastique

URI : <https://id.erudit.org/iderudit/65827ac>

[Aller au sommaire du numéro](#)

Éditeur(s)

Les Éditions Intervention

ISSN

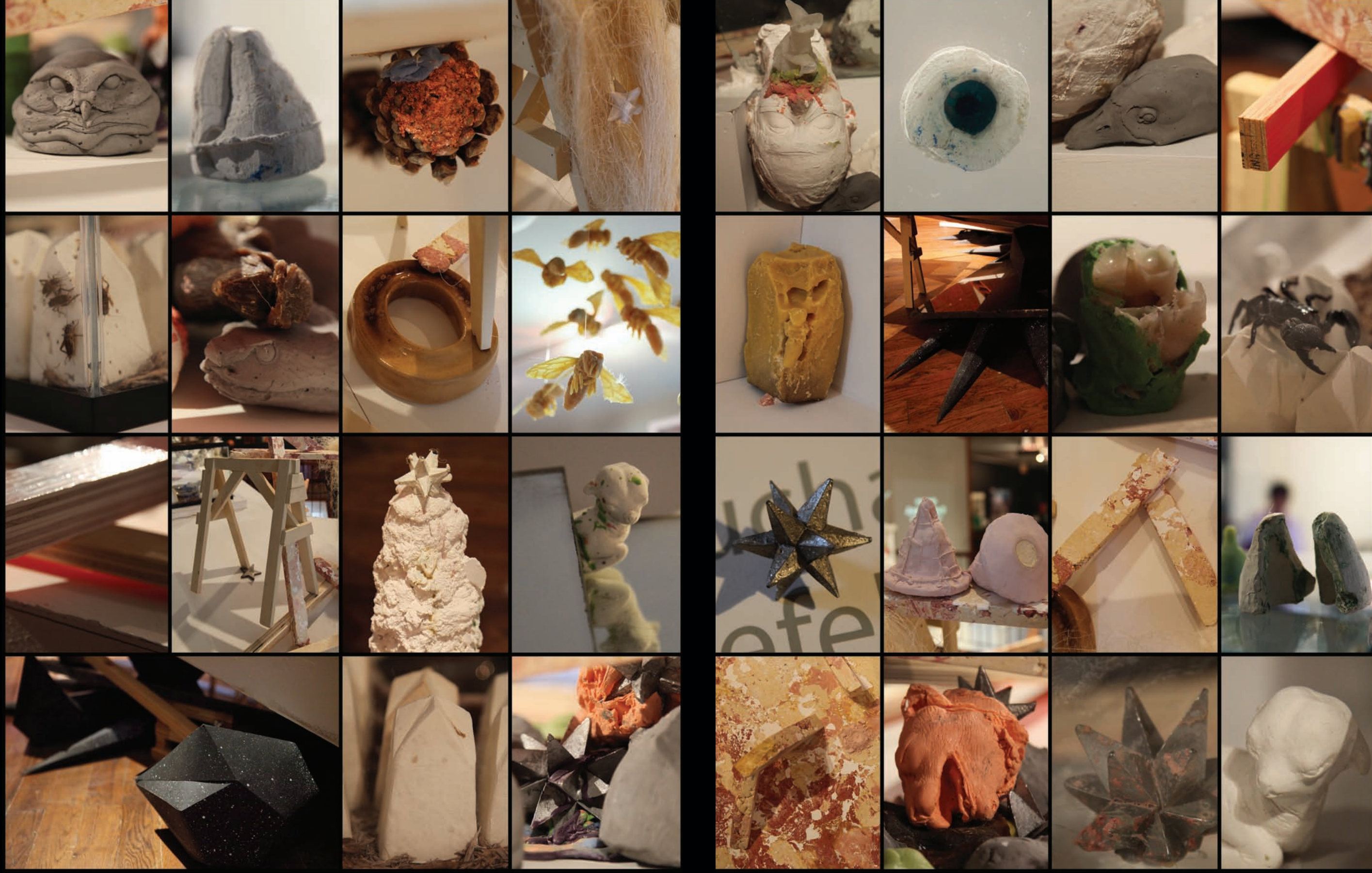
0825-8708 (imprimé)

1923-2764 (numérique)

[Découvrir la revue](#)

Citer cet article

Bouchard, S. & Caron Lefebvre, P. (2012). *Essaim mythique*. *Inter*, (110), 38–39.



Essaim mythique n'est pas un cabinet de curiosités. C'est une nuée, un projet sculptural où il n'existe aucun signe synthétisant l'ensemble, mais plutôt une forme collective, instable et insaisissable, enfantée par la multitude. C'est une composition formée de dizaines d'éléments conçus à différents temps par deux individus possédant chacun leur propre narrativité, dialoguant avec les autres éléments ou les parasitant. Elle renvoie à l'expérience du détail, aux affects d'une production faite main et à un processus énigmatique dévoilé partiellement. C'est une méthode recherchant simplement les qualités plastiques d'un espace-temps concret, direct, replié sur lui-même, projetant une image spéculaire, déformée et opaque, délaissant l'expérience médiatique pour un ici-maintenant.

Simon Boucard et Philippe Caron Lefebvre
Essaim mythique [31 détails d'essaim mythique]

Plâtre, pin blanc, contre-plaqué, MDF, pigments, cire microcristalline, cire d'abeille, acrylique, latex, polyuréthane, faïence blanche, vinyle, émaux, terre verte, scorpion, verre, silicose, papier, granite, plomb, cuivre, ciment, cil humain, grillons, filasse, aluminium et quincaillerie diverse

Dimensions variables, 2011