

Erratum

Volume 53, numéro 3, 1999

URI : <https://id.erudit.org/iderudit/004814ar>

DOI : <https://doi.org/10.7202/004814ar>

[Aller au sommaire du numéro](#)

Éditeur(s)

Les Presses de l'Université de Montréal

ISSN

0705-7199 (imprimé)

1492-143X (numérique)

[Découvrir la revue](#)

Citer ce document

(1999). Erratum. *Géographie physique et Quaternaire*, 53(3), 417–417.
<https://doi.org/10.7202/004814ar>

ERRATUM

Due to technical problems, Figure 3c (p. 254) from Pierre Jutras and Jacques Schroeder in the last issue of *Géographie physique et Quaternaire* (vol. 53, n° 2, p. 249-263) did not come out properly. The Figure 3c reproduced below is as it should have appeared in the published article. Our apologies to the authors.

En raison de problèmes de traitement numérique, la figure 3c (p. 254) de l'article de Pierre Jutras et Jacques Schroeder paru dans le numéro précédent de *Géographie physique et Quaternaire* (vol. 53, n° 2, p.249-263), n'a pas été rendue correctement. Nous la reproduisons ici de nouveau telle qu'elle aurait dû paraître la première fois. Toutes nos excuses envers les auteurs.

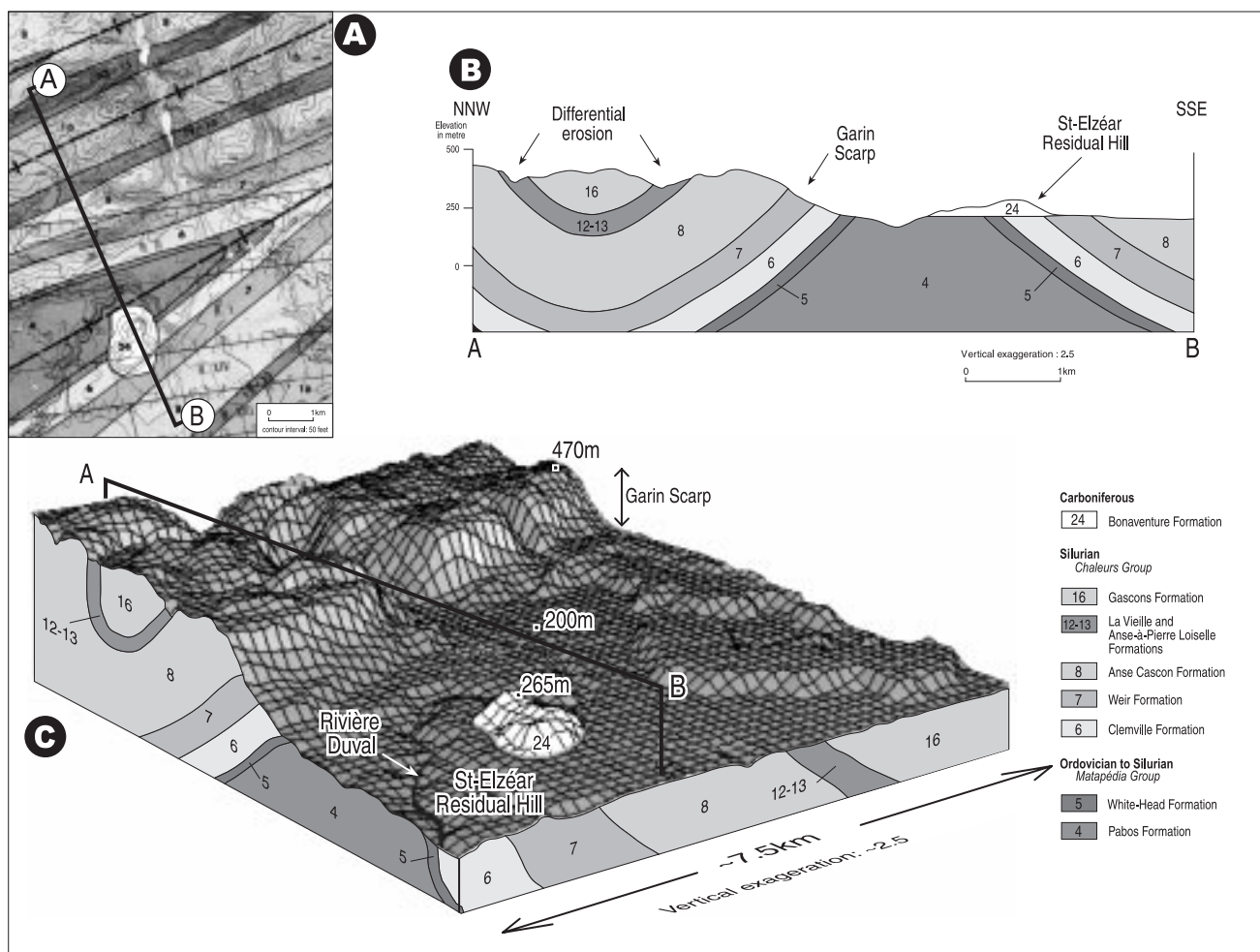


FIGURE 3. a) Plan-view geology of the Saint-Elzéar region modified from Bourque and Lachambre, 1980; b) cross-section of the A-B transect of Figure 3a; c) block diagram of the Saint-Elzéar area (from a topographic model)

a) Vue en plan de la géologie de la région de Saint-Elzéar ; b) coupe A-B ; c) bloc-diagramme de la région de Saint-Elzéar construit à partir d'un modèle numérique de terrain.