

Arthur Rousseau Le bâtisseur

Omer-Denis Messier

Numéro hors-série, 1989

L'Hôtel-Dieu de Québec : 350 ans de soins hospitaliers

URI : <https://id.erudit.org/iderudit/7387ac>

[Aller au sommaire du numéro](#)

Éditeur(s)

Les Éditions Cap-aux-Diamants inc.

ISSN

0829-7983 (imprimé)

1923-0923 (numérique)

[Découvrir la revue](#)

Citer cet article

Messier, O.-D. (1989). Arthur Rousseau : le bâtisseur. *Cap-aux-Diamants*, 39–40.

ARTHUR ROUSSEAU

LE BÂTISSEUR

par Omer-Denis Messier*

Docteur en médecine, Arthur Rousseau partage sa carrière entre l'Hôtel-Dieu de Québec et la faculté de médecine de l'université Laval. Doyen de cette faculté de 1921 à 1934, il enseigne la bactériologie, la pathologie générale et la clinique interne à l'Hôtel-Dieu. Entre 1915 et 1926, il contribue également au développement des institutions hospitalières de la ville de Québec en fondant l'hôpital Laval, l'hôpital du Saint-Sacrement et la clinique Roy-Rousseau.

L'hôpital Laval

Au début du XX^e siècle, la tuberculose sévit de façon endémique dans tout le Québec. Bactériologiste de formation, le docteur Rousseau se penche sur la situation sanitaire de ses contemporains. Le 15 novembre 1915, il participe à la fondation de l'hôpital Laval qui élit d'abord domicile sur la rue des Prairies à Québec.

À cette époque, la médecine se montre impuissante face à la tuberculose. La seule cure connue consiste à isoler le patient dans un environnement propre, le ventiler et le soumettre à un régime de gavage alimentaire. Pour appliquer ce traitement, les hôpitaux se dotent de sanatoriums. Les locaux de la rue des Prairies, situés au cœur de la ville, se révèlent vite inadéquats. Aussi, dès 1918, l'institution déménage à Sainte-Foy.

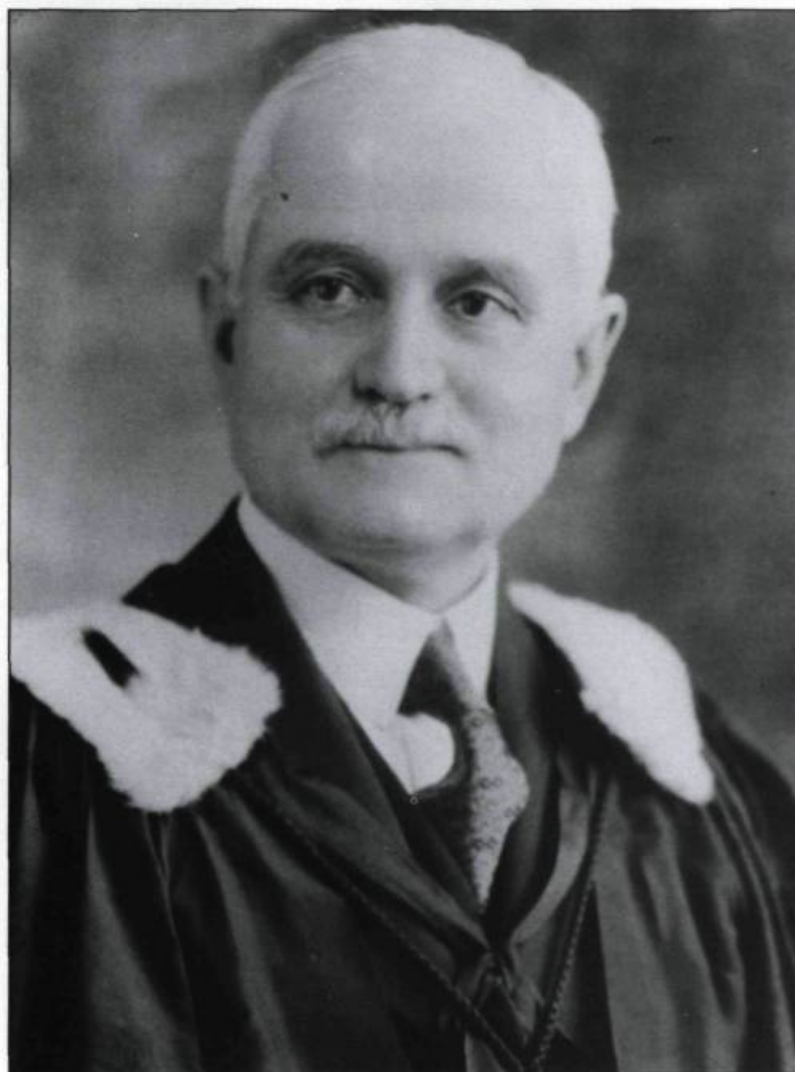
En 1921, les bactériologistes français Calmette et Guérin mettent au point un vaccin contre la tuberculose (B.C.G.). Ce traitement prévient la maladie mais ne la guérit pas. Il faudra la découverte de la pénicilline et des autres antibiotiques pour enrayer ce fléau.

Aujourd'hui, l'hôpital Laval comprend un centre ultra-spécialisé en pneumologie et en cardiologie. La lutte contre le cancer et les maladies cardio-vasculaires, les deux pathologies actuellement les plus meurtrières, offrent un défi de taille pour l'institution.

L'hôpital du Saint-Sacrement

Au début des années 1920, le docteur Rousseau fonde un nouvel hôpital à Québec. Il veut doter la haute-ville, alors en pleine expansion, d'un

second établissement hospitalier d'envergure. Fondé en 1924, l'établissement ouvre ses portes en 1927, après quelques tracasseries financières. À l'origine, la communauté des Augustines doit prendre en main le nouvel hôpital. Mais, au der-



Le docteur Arthur Rousseau, doyen de la faculté de médecine de l'université Laval de 1921 à 1934. (Archives du Monastère de l'Hôtel-Dieu de Québec).

nier moment, et pour des raisons inconnues, le projet échoue. Les sœurs de la Charité, déjà propriétaires de l'asile Saint-Michel-Archange, assument la tâche. En 1936, elles deviennent propriétaires de l'établissement.

L'hôpital du Saint-Sacrement en 1928.
(Archives nationales du Québec, Collection Initiale. Photo: Thaddée Lebel).



La faculté de médecine de l'université Laval construite en 1854 d'après les plans des architectes Browne et Le-court.
(Ville de Québec, Division du Vieux-Québec).



À cette époque, l'hôpital du Saint-Sacrement, d'une capacité de 300 lits, reçoit à peu près tous les types de malades, y compris les jeunes enfants. L'institution se dote d'une école d'infirmières ouverte aux laïques et affiliée à l'université Laval. L'institution offre de nombreuses spécialités aux étudiants dont la chirurgie, l'urologie, l'orthopédie, la médecine, l'obstétrique, la gynécologie, la radiologie, la radiothérapie, la physiothérapie, l'ophtalmologie, l'oto-rhinolaryngologie, la pédiatrie, l'anesthésie, la dermatologie, en plus des laboratoires d'anatomopathologie, de bactériologie et de chimie médicale. Ces services qui fonctionnent d'une manière autonome, contribuent à la renommée de l'institution.

La clinique Roy-Rousseau

La clinique Roy-Rousseau, dernier fleuron du docteur Arthur Rousseau, se situe à Giffard, à proximité des installations de l'hôpital Saint-Michel-Archange. L'hôpital ouvre ses portes en 1926 comme centre spécialisé dans le dépistage et le traitement des affections neurologiques et des maladies mentales. Affiliée à l'université Laval, la clinique Roy-Rousseau d'une capacité de 200 lits, comprend un centre d'enseignement pour les étudiants en médecine et les infirmières. Aujourd'hui, elle fait partie du Centre hospitalier Robert-Giffard. ♦

* Historien