

Pièces à conviction d'un scénographe

Max-otto Fauteux

Numéro 146 (1), 2013

URI : <https://id.erudit.org/iderudit/68858ac>

[Aller au sommaire du numéro](#)

Éditeur(s)

Cahiers de théâtre Jeu inc.

ISSN

0382-0335 (imprimé)

1923-2578 (numérique)

[Découvrir la revue](#)

Citer cet article

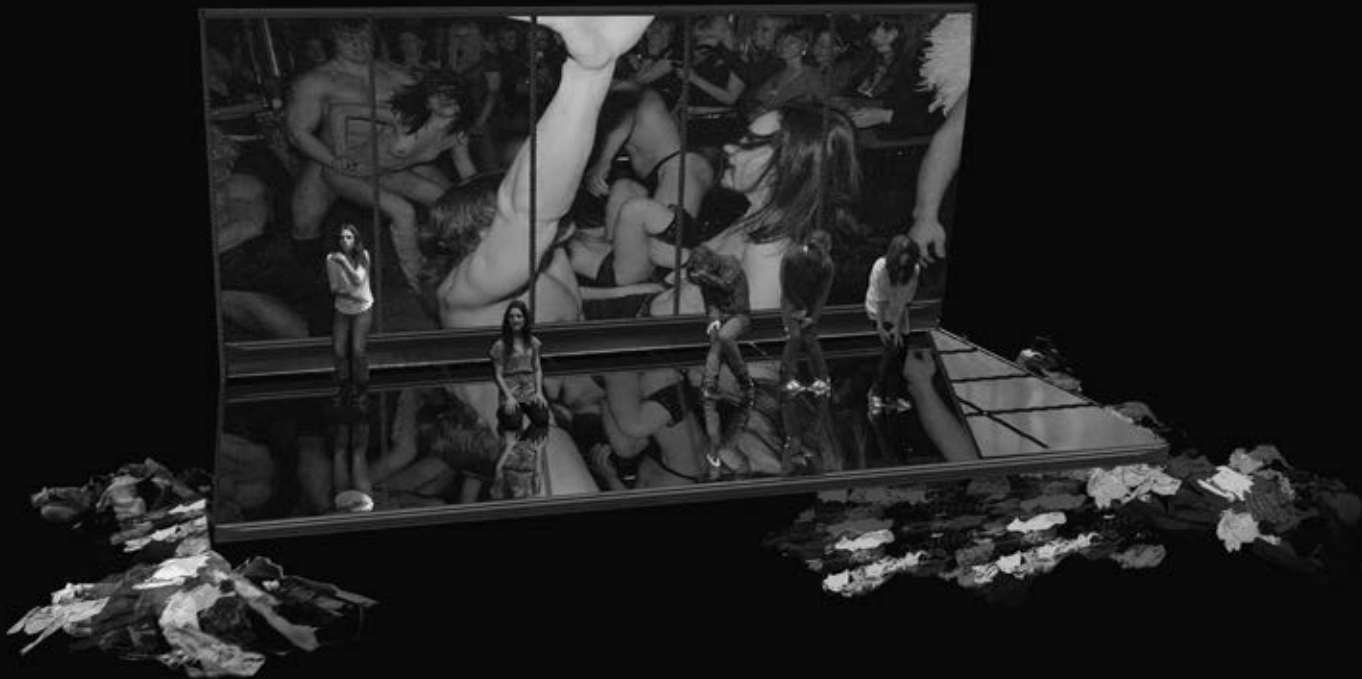
Fauteux, M.-o. (2013). Pièces à conviction d'un scénographe. *Jeu*, (146), 53–59.

MAX-OTTO FAUTEUX

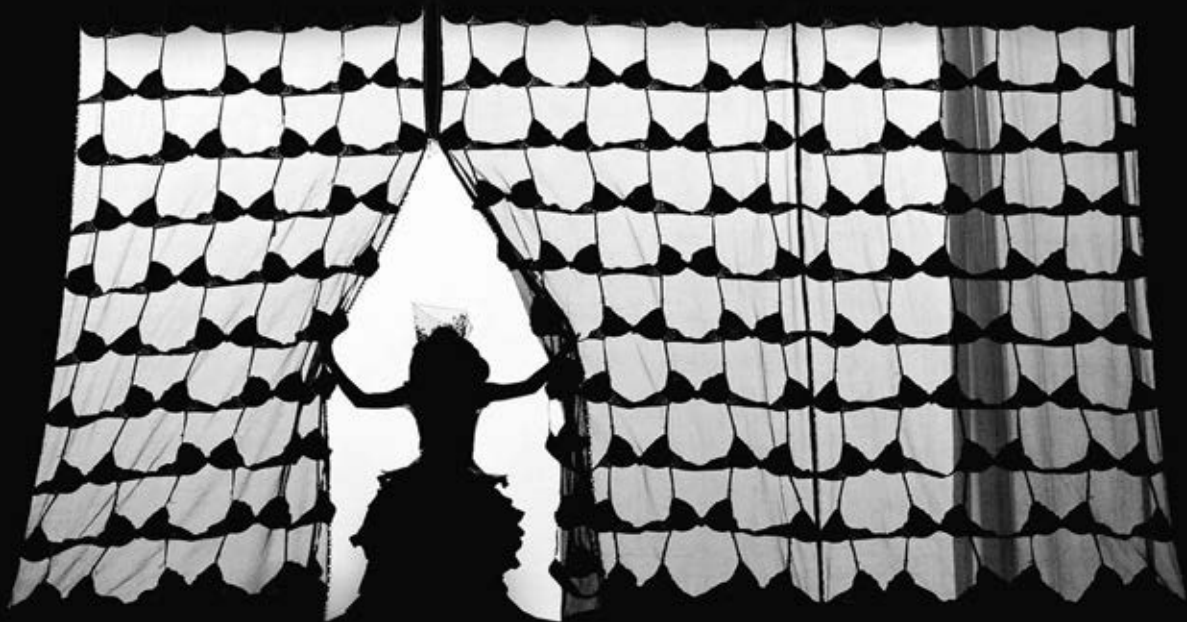
PIÈCES À CONVICTION D'UN SCÉNOGRAPHE

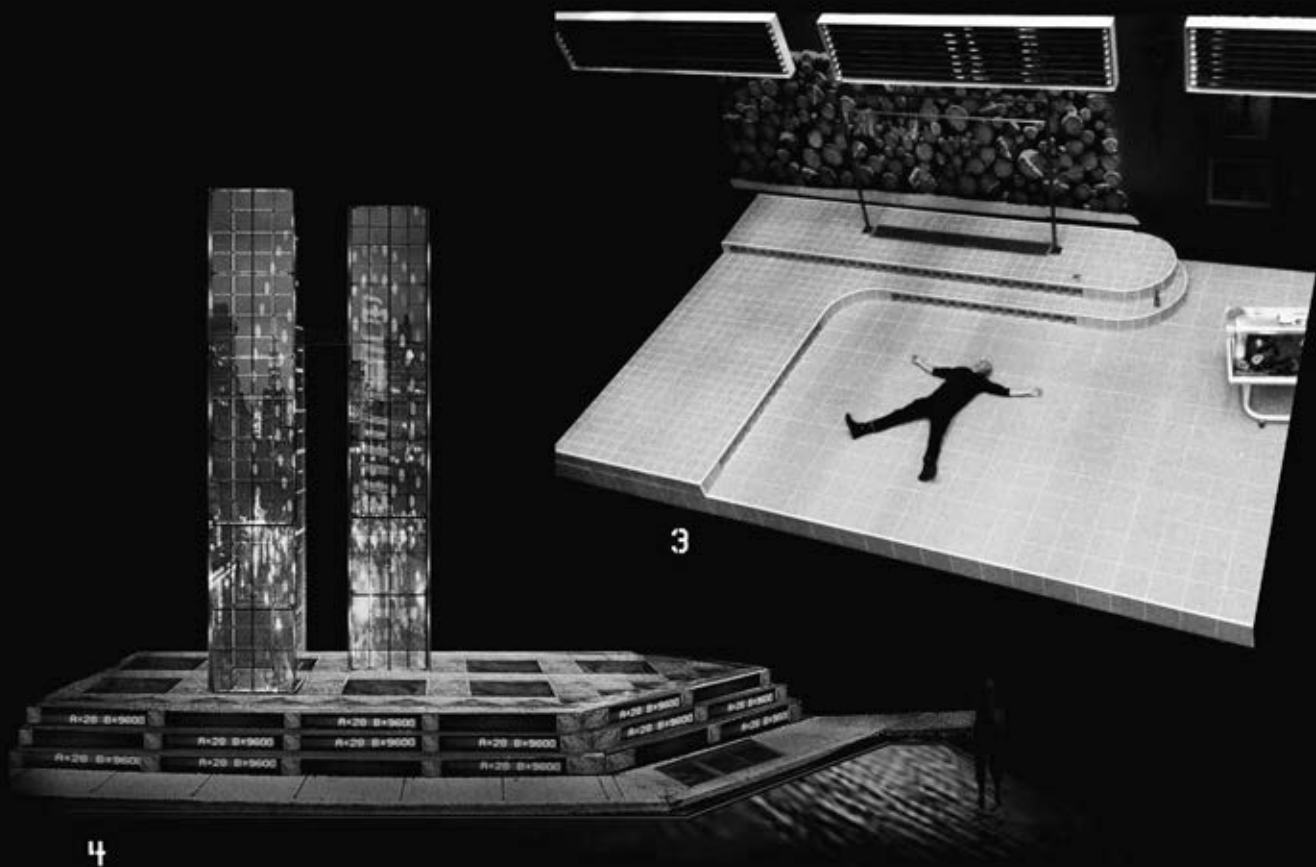
Passionné d'arts visuels, Max-otto Fauteux est diplômé en scénographie de la promotion 2010 de l'École nationale de théâtre. Dans cette Carte blanche, il met l'accent sur son approche visuelle au théâtre, là où la lumière et l'espace entretiennent un rapport soutenu dans le but d'exister. Ses conceptions scéniques font preuve d'une volonté grandissante d'allier les différentes formes de l'art contemporain aux préceptes de la scène théâtrale. Entre les images de maquettes et de décors aboutis, on retrouve le scénographe sur ses multiples planchers, immortalisé peu de temps avant que le décor ne soit détruit. Comme des pièces à conviction de la brève existence des productions, ce portfolio veut témoigner du deuil au théâtre et de la poésie engendrée par l'œuvre éphémère.

1. Maquette pour *Cinq visages pour Camille Brunelle* de Guillaume Corbeil, mis en scène par Claude Poissant (Espace GO, 2013).
2. *Women beware Women* de Thomas Middleton, mis en scène par David Latham (ÉNT, 2010). © Maxime Côté.
3. Max-otto Fauteux dans le décor de *Blanche-Neige et la Belle au Bois Dormant* d'Elfriede Jelinek, mises en scène par Martin Faucher (Espace GO, 2011).
4. Maquette pour *Manhattan Medea* de Dea Loher, mise en scène par Denise Guilbault (Espace GO, 2011).
5. *Blanche-Neige et la Belle au Bois Dormant* d'Elfriede Jelinek, mises en scène par Martin Faucher (Espace GO, 2011). © Caroline Laberge.
6. Max-otto Fauteux dans le décor des *Paroles* de Daniel Keene, mises en scène par Alix Dufresne (ÉNT, 2012). © Maxime Côté.
7. Max-otto Fauteux dans le décor de *P@ndora* de Sarah Berthiaume, mis en scène par Michel Lefebvre (Youtheatre, 2012). © Vincent De Repentigny.
8. Max-otto Fauteux dans le décor de *Salt-Water Moon* de David French, mis en scène par Micheline Chevrier (Théâtre anglais du CNA, 2011). © Micheline Chevrier.
9. Max-otto Fauteux dans le décor de *Manhattan Medea* (Espace GO, 2010). © Éric Locas.
10. Max-otto Fauteux dans le décor de *Déluge* d'Anne-Marie White, mis en scène par Pierre-Antoine Lafond Simard (Théâtre du Trillium, 2012). © Pierre-Antoine Lafond Simard.
11. *Salt-Water Moon* de David French, mis en scène par Micheline Chevrier (Théâtre anglais du CNA, 2011).
12. *Déluge* d'Anne-Marie White, mis en scène par Pierre-Antoine Lafond Simard (Théâtre du Trillium, 2012). © Marianne Duval.
13. Maquette pour *Yukonstyle* de Sarah Berthiaume, mis en scène par Martin Faucher (Théâtre d'Aujourd'hui, 2013).
14. Max-otto Fauteux dans le décor d'*Après-moi* de Christian Bégin, mis en scène par Marie Charlebois (les Éternels Pigistes, 2012). © Mylène Chabrol.
15. Max-otto Fauteux dans le décor d'*Agamemnon* de Rodrigo García, mis en scène par Bruno Dufort (ÉNT, 2012). © Marc-André Goulet.
16. Maquette pour *Déluge* d'Anne-Marie White, mis en scène par Pierre-Antoine Lafond Simard (Théâtre du Trillium, 2012).
17. Maquette pour *Après-moi* de Christian Bégin, mis en scène par Marie Charlebois (les Éternels Pigistes, 2012).



1





4



5



6



7

8



9



10



11





12





14



15



16



17