

## Géophotographie d'un espace

Yves Tessier

Volume 25, Number 64, 1981

URI: <https://id.erudit.org/iderudit/021503ar>

DOI: <https://doi.org/10.7202/021503ar>

[See table of contents](#)

### Publisher(s)

Département de géographie de l'Université Laval

### ISSN

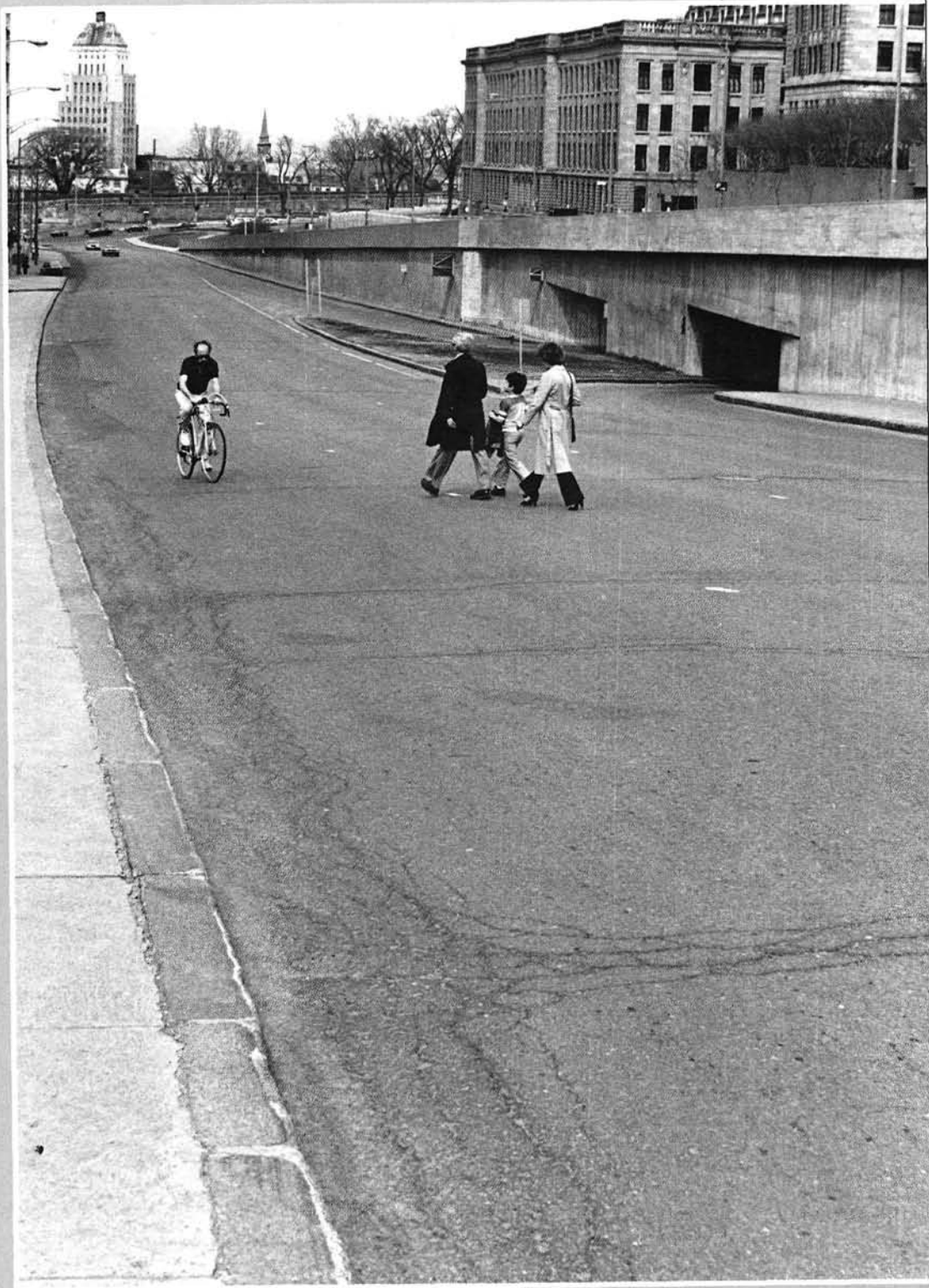
0007-9766 (print)

1708-8968 (digital)

[Explore this journal](#)

### Cite this article

Tessier, Y. (1981). Géophotographie d'un espace. *Cahiers de géographie du Québec*, 25(64), 17–48. <https://doi.org/10.7202/021503ar>



1981



1981

# PETITE DIALECTIQUE

## **La thèse**

*Le propriétaire foncier occupant accumule le capital pour sa valeur d'usage.*

*Le capital est au service de la personne et de l'espace de vie.*

## **L'antithèse**

*L'agent immobilier accumule le capital pour sa plus-value.*

*La personne et l'espace de vie sont au service du capital.*

## **Le noeud**

*Le capital immobilier est en train de perdre la tête.*

*En a-t-il une ? Peut-il même en avoir une ?*

## **Vers un dénouement**

*La personne,  
démultipliée comme les gouttelettes des nuages  
et rendue consciente de son espace de vie,  
est porteuse d'une fécondité à inventer  
de la terre mal aimée.*

Yves Tessier



PARKING  
PRIVE

ut, partout, parce qu'ils n'ont  
PIU



# ESPACE & TERRITOIRE

« Le territoire est organisation de l'espace,  
il est la face aménagée de l'espace  
(les termes sont complémentaires  
mais en aucune manière synonymes). »

*Claude Raffestin*

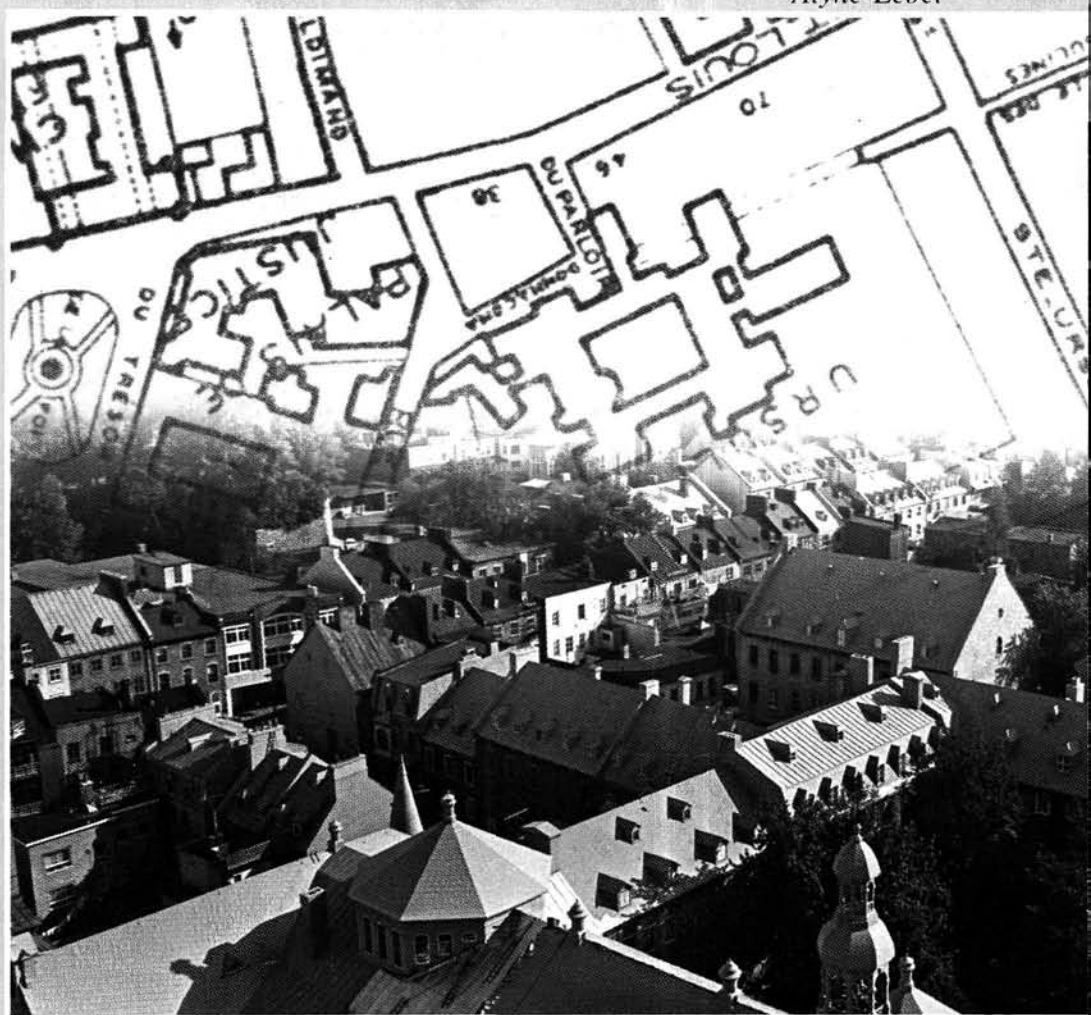


*Les termes seraient-ils,  
à la limite,  
mutuellement exclusifs ?*

# ESPACE &

« Le pouvoir foncier des Ursulines  
qui a déteint sur le développement urbain  
n'aurait pas été possible  
en l'absence  
d'une structure administrative montante  
à l'échelle locale. »

*Alyne Lebel*



Les Ursulines

# POUVOIR FONCIER RELIGIEUX

Rue Saint-Louis







Rue Saint-Louis

# LE DIVER & TISSEMENT SON ESPACE CARACTÉRISTIQUE

« Vieux-Québec restaurants and bars are like a window on Québec society and culture: they display the many different ways the people of Québec choose to distinguish themselves through entertainment. »

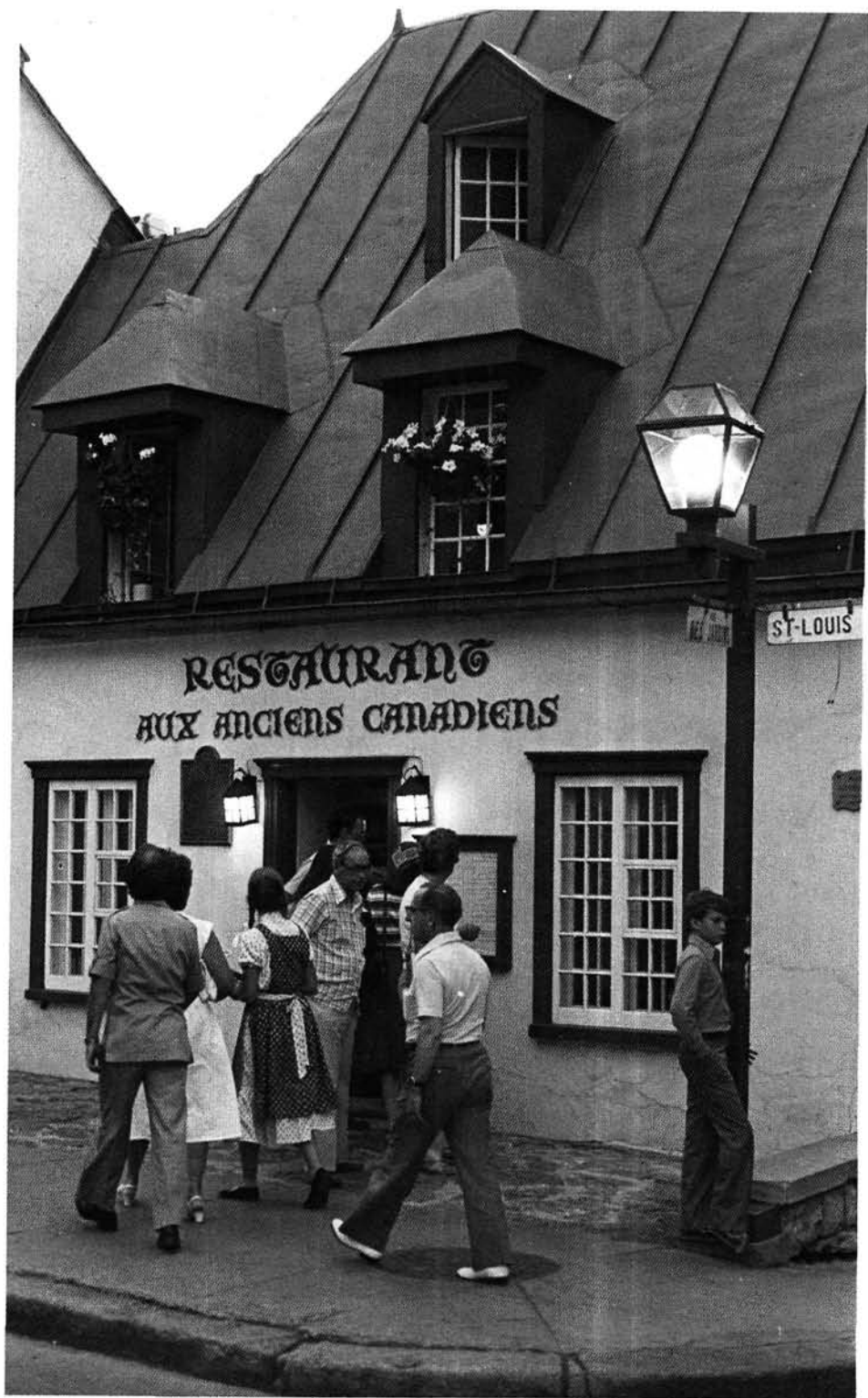
« This dichotomy between popular and elite culture that we see reflected in the different atmosphere of rue Saint-Jean and rue Saint-Louis has grown out of the social fabric of Québec City. »



**Rue du Trésor**



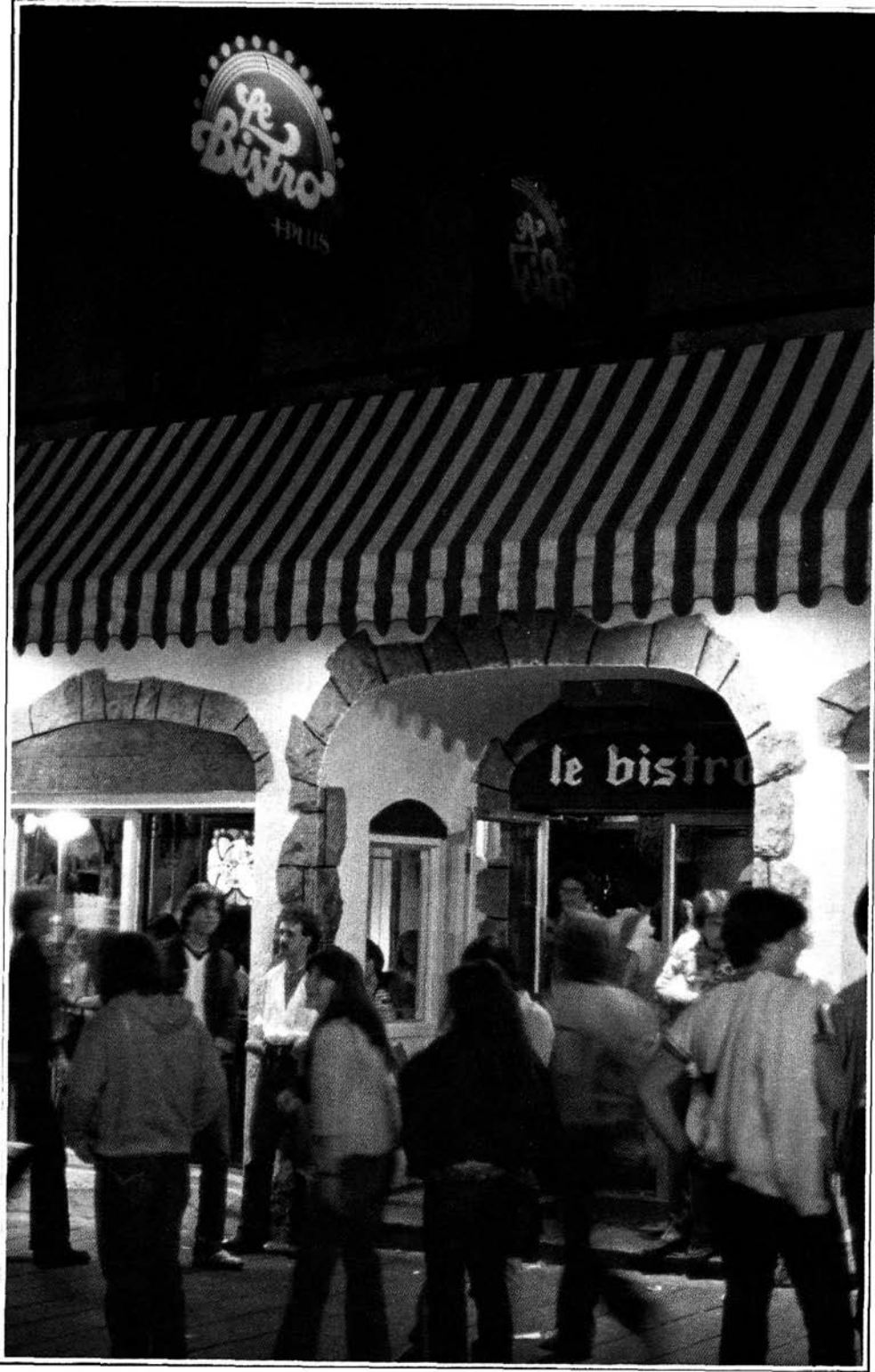
Rue Sainte-Anne



Rue Saint-Louis

Le  
Bistro  
PLUS

le bistro





# CARTOGRAPHIE DE

Prosaïquement à Limoilou



« Quels sont  
les « trains de pensée »  
qui nous habitent  
et quels sont les itinéraires  
qu'ils empruntent ? »

*Pierre Maranda.*

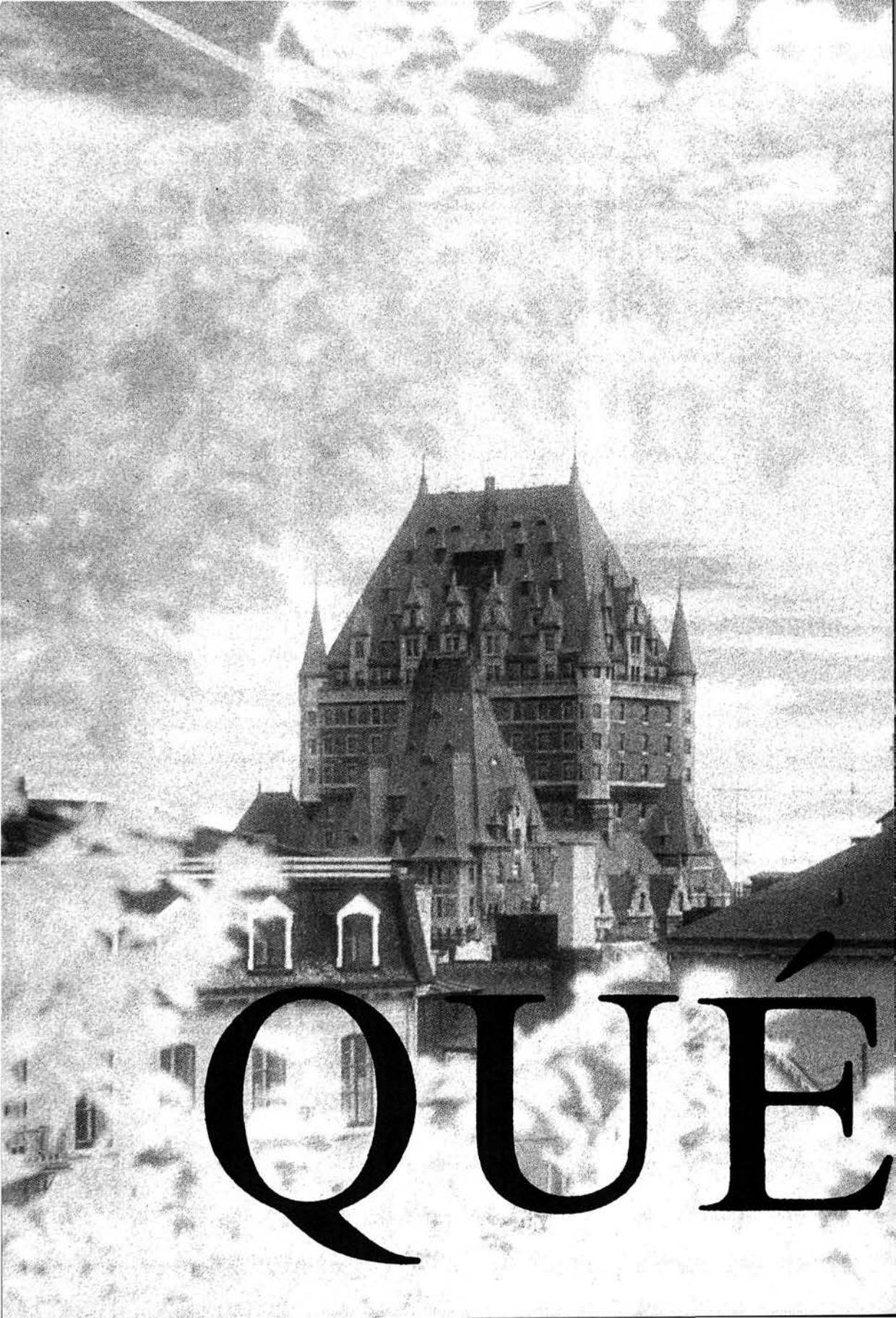
# L'ESPACE MENTAL

Dramatiquement dans la forêt









# QUÉ



# Géophotographie d'un espace

par Yves Tessier

Cartothèque

Bibliothèque de l'Université Laval

Québec, G1K 7P4

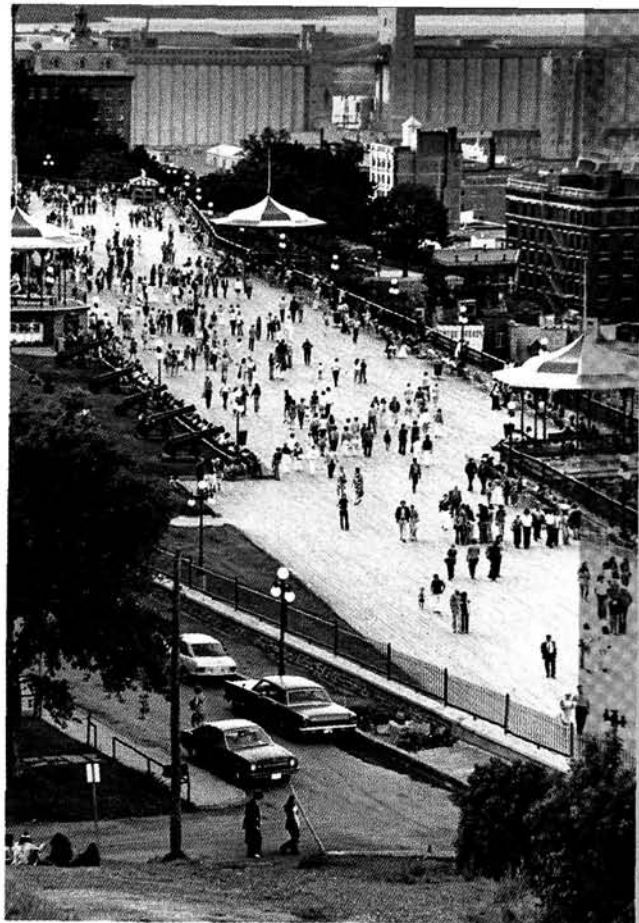
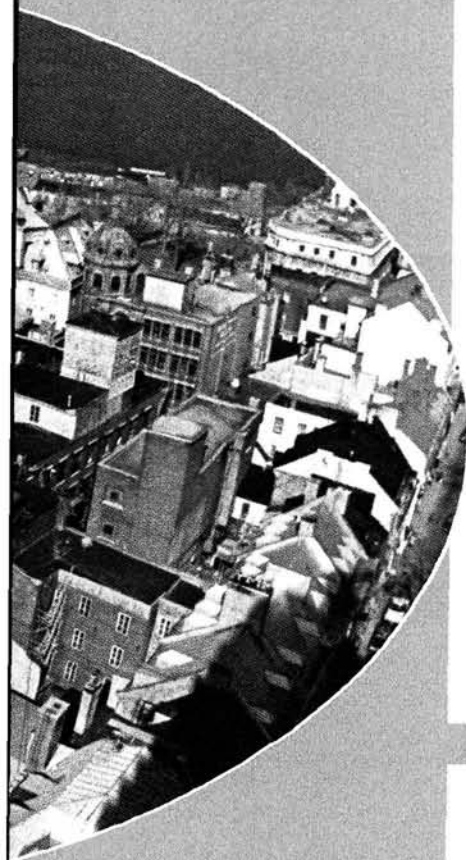
Mise en page sémiologique  
par Claude Cossette  
École des Arts visuels  
de l'Université Laval

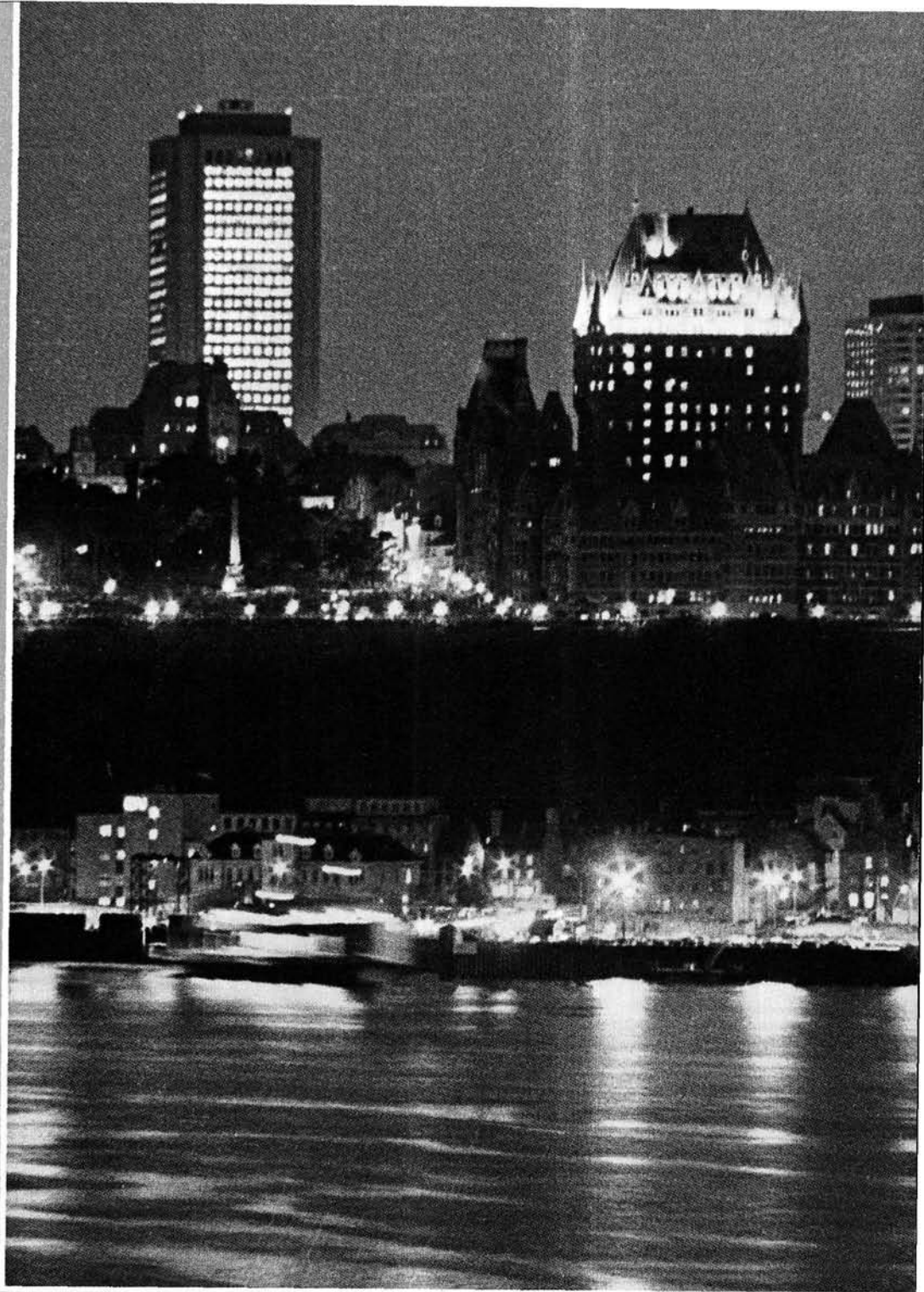
# QUEBEC



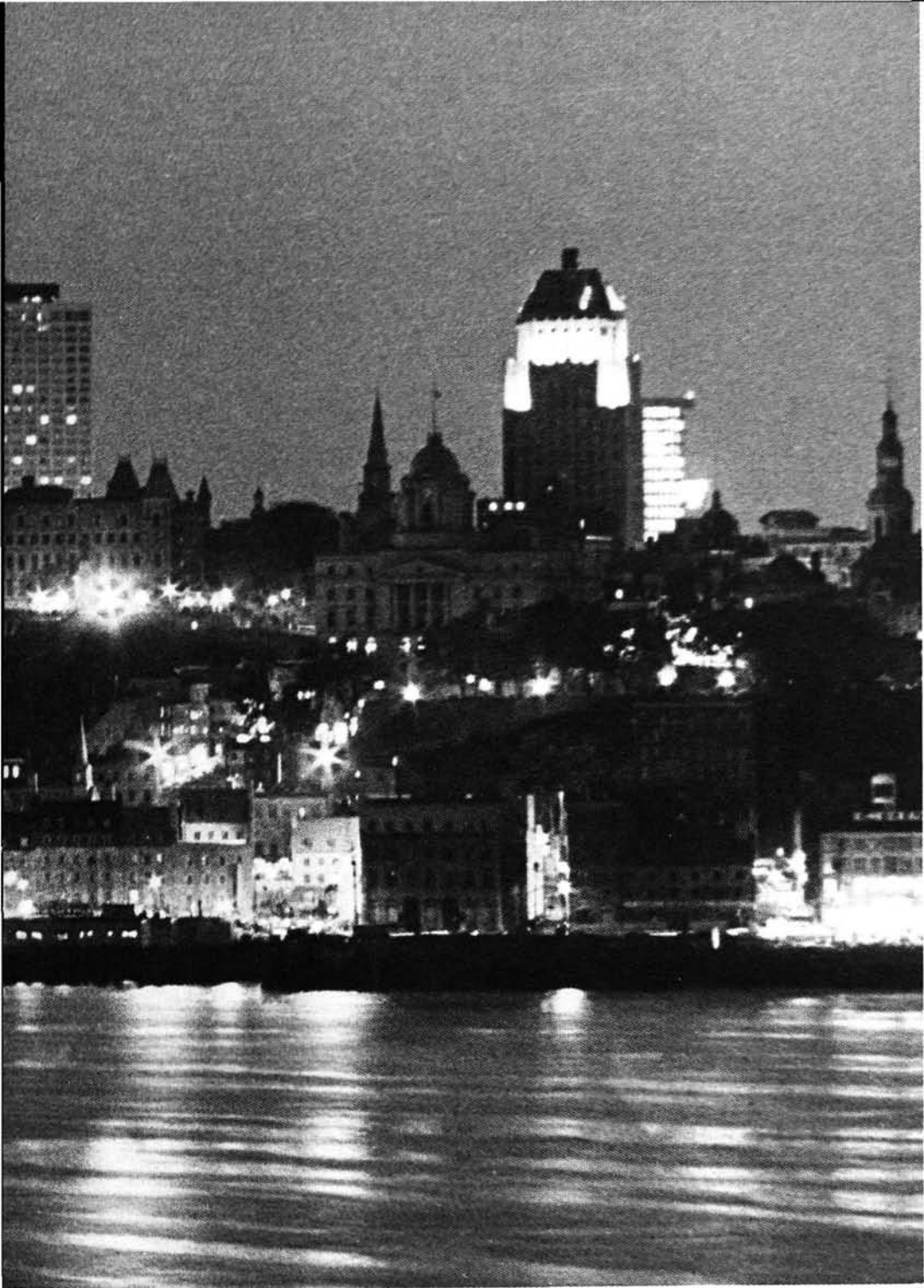
« Forte imagibilité  
caractéristique de toute capitale  
qui se veut spectaculaire  
pour rassembler en elle  
les symboles du pouvoir  
et leur donner une cohésion. »

*Claude Raffestin*





CAPITALE D'U

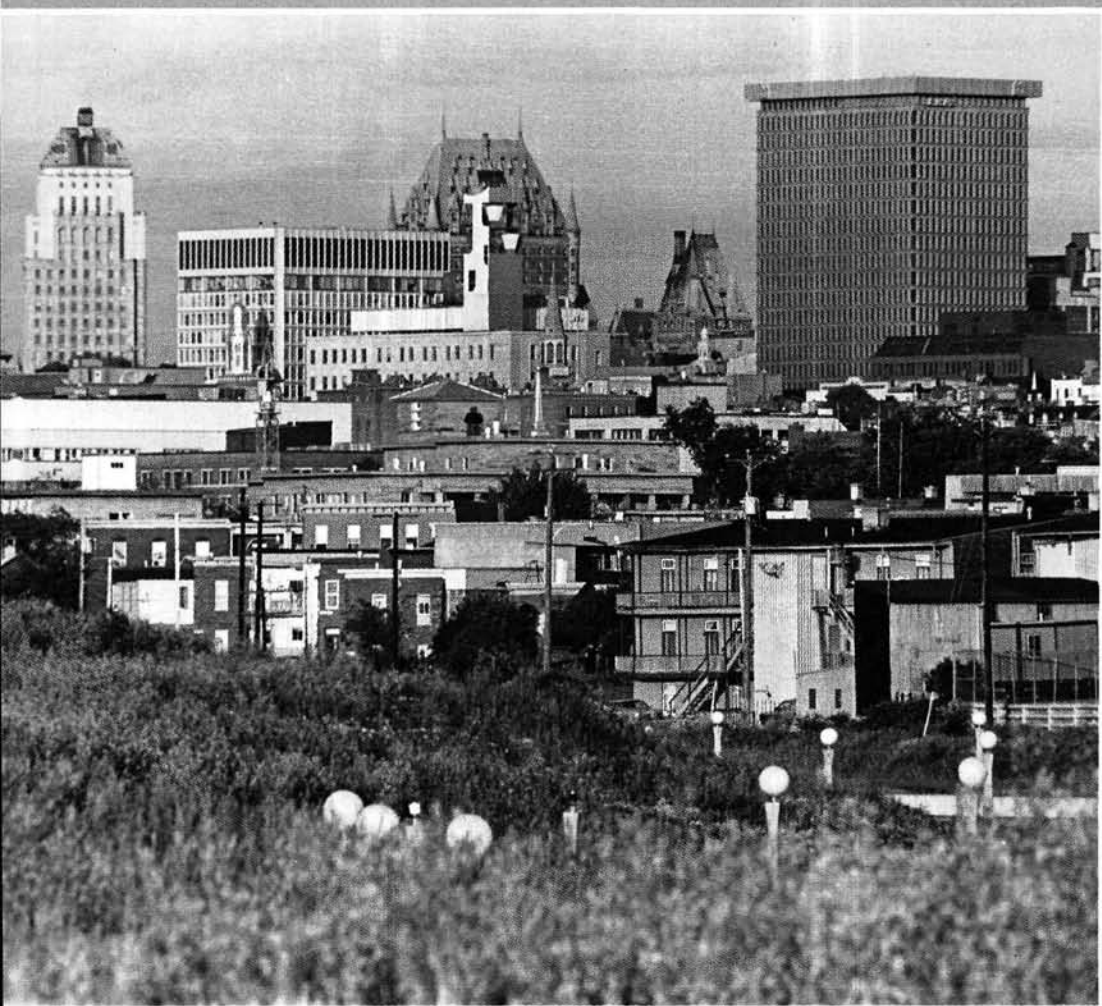


N TERRITOIRE



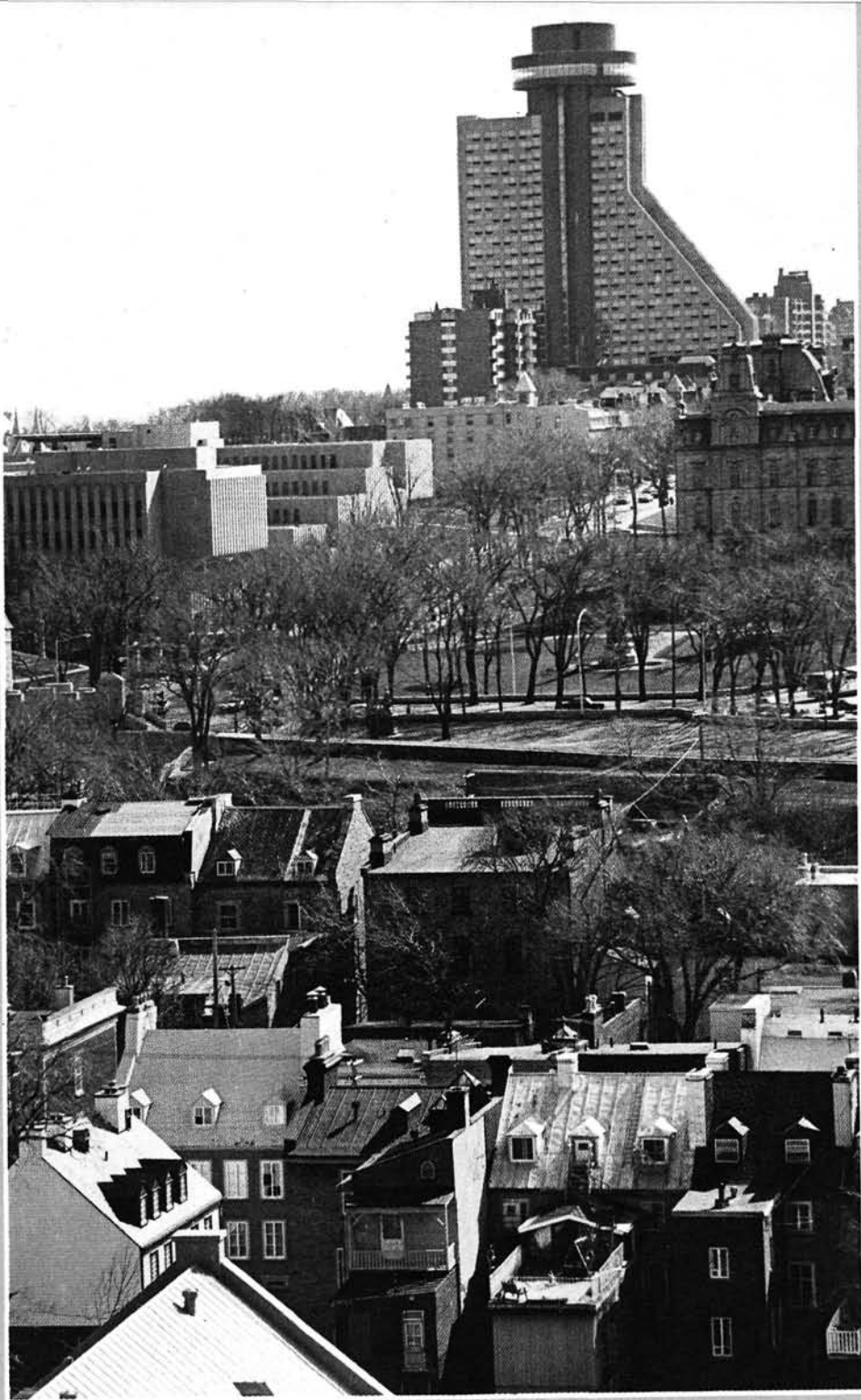
# ESPACE

&



« L'architecture  
est devenue une annexe de la gestion économique :  
elle met des fonctions sous abris. »

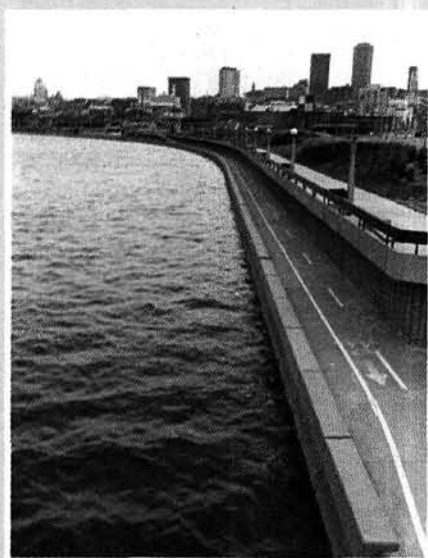
# ARCHITECTURE



« On ne transpose plus, on n'adapte plus,  
malgré les apparences,  
on implante, on impose... »

*Claude Raffestin*

# ESPACE & DESCRIPTION



« Un regard aveugle,  
c'est un regard sans objectif;  
son contraire  
est un regard lucide  
dont les finalités sont connues. »

*Claude Raffestin*

*Dans l'aménagement de la ville,  
de qui proviennent les finalités ?  
à qui sont-elles destinées ?*

*La description, structurée par ce regard lucide,  
ne passe-t-elle pas par la connaissance explicative  
de l'origine et de la destination  
des finalités des espaces tels que devenus territoires ?*



# CAPITAL & PERSONNE



1962

*Dialectique  
du capital et de la personne  
sur la rue Artillerie  
de 1962 à 1981*



1962



1962





1962



1981