

## Acquisitions récentes des musées canadiens

---

Volume 26, Number 105, Winter 1981–1982

URI: <https://id.erudit.org/iderudit/54497ac>

[See table of contents](#)

---

Publisher(s)

La Société La Vie des Arts

ISSN

0042-5435 (print)

1923-3183 (digital)

[Explore this journal](#)

---

Cite this document

(1981). Acquisitions récentes des musées canadiens. *Vie des arts*, 26(105), 76–79.

## MONTRÉAL MUSÉE DES BEAUX-ARTS

Michel-Marie CUREUX dit SAINT-GERMAIN  
*Chaise*, 18e siècle. Bois franc; 110 cm x 50 x 39.

Jean-Marie GAUVREAU  
*Ensemble de chambre à coucher de 7 pièces* (1928-1930). Ébène et loupe d'amboine.

Ozias LEDUC  
*Portrait d'homme*. Huile sur carton; 22 cm x 16. (Phot. 1)

Jean McEWEN  
*Autoportrait vert et orange*. Huile sur toile; 78 cm x 68.

John Young JOHNSTONE  
*Figures by a Snow-covered Building*. Huile sur toile; 38 cm x 58.

Pierre BONNARD  
*Parallèlement* de Paul Verlaine. Paris, Ambroise Vollard, Editeur, 1900. 109 lithographies originales en rose sanguine sur papier Van Gelder.

Maurice DENIS  
*Sagesse* de Paul Verlaine. Paris, Ambroise Vollard, Editeur, 1911. 72 gravures sur bois de J. Beltrand sur papier Van Gelder, d'après des compositions de Denis.

Legs David Rousseau Morrice: 14 huiles; 23 sculptures (Photos 2 et 3) et 13 aquarelles et dessins de J. W. Morrice.

Don Émile Colas: 200 lithographies de Daumier tirées du *Charivari*.

## MUSÉE D'ART CONTEMPORAIN

Carl ANDRÉ  
*Newbrugkwerk Düsseldorfgewidmet*, 1976. Cèdre rouge de l'Ouest (19 éléments); 91 cm x 5 x 30,5 x 396,2 (Phot. 1)

Paul-Émile BORDUAS  
*Sans titre*, 1942. Gouache sur papier; 152 cm x 198,5.

Fritz BRANDTNER  
*Chimie*, v. 1949. Encre sur papier; 18 cm x 22.

Melvin CHARNEY  
*Édifice 3*, 1979. Gouache sur papier, crayon de couleur et crayon de cire sur photographie en noir et blanc; 88 cm x 96,5.

Louis COMTOIS  
*Kitrinos*, 1980. Acrylique sur toile; 152 cm x 313.

Jean DALLAIRE  
*Sans titre*, 1960. Gouache sur papier; 97 cm x 63.

Albert DUMOUCHEL  
*Le Trophée*, 1960. Huile sur toile; 46 cm x 118.

Mike HASLAM  
*My Recollections of the Air War*, 1979. Impressions sur papier aux sels d'argent, letraset, toile et vinyle; 97 cm x 300,5.

Fernand LEDUC  
*Carré de gris et harmoniques à mouvement circulaire*, 1979. Acrylique sur toile; 300 cm x 300.

Manfred MOHR  
*P-224 G*, 1978-1979. Acrylique sur toile; 85 cm x 7 x 85,7.

*Master Bryce Allan*.  
Photographie de William NOTMAN peinte par John A. FRASER, 1867. 70 cm x 2 x 52,5. (Phot. 1)

*Master Hugh Allan*.  
Photographie de William NOTMAN peinte par John A. FRASER, 1867. 69 cm x 9 x 52,7. (Phot. 2)

## MUSÉE McCORD



## OTTAWA GALERIE NATIONALE DU CANADA



Paul-Émile BORDUAS  
*Motif sur fond bleu*, 1942. Huile sur toile; 19 cm x 2 x 22.

Colin CAMPBELL  
*Bad Girls*, 1979. n/b et couleur, son vidéo, 75 min.

Charles COMFORT  
*Louise*, 1927. Huile sur toile; 67 cm x 2 x 52. (Phot. 1)

Maurice CULLEN  
*Venise*, 1901. Huile sur panneau; 24 cm x 6 x 34,2.

Greg CURNOE  
*Roue de bicyclette Doc Morton*, 1980. Sérigraphie (2 côtés) sur plexiglas; 70 cm x 70. (Phot. 2)

Alma Mary DUNCAN  
*Travailleurs et chaudières*, 1943. Crayon Conté sur vélin fort; 50 cm x 5 x 66,3.

Washington FRIEND  
*Chaudière Falls on the Chaudière*, 1849-1852. Aquarelle et gouache sur graphite, sur vélin marouflé sur toile; 53 cm x 5 x 74.

GENERAL IDEA  
*Test Tube*, 1979. Couleur, son vidéo, 28 min.

A. Y. ACKSON  
*Bon Echo Inn*, 1924. Sérigraphie en couleur sur vélin; 58 cm x 7 x 40,7.

James KERR-LAWSON  
*Côte méditerranéenne, Maroc*, 1888. Huile sur panneau; 12 cm x 5 x 22.

Cornelius KRIEGHOFF  
*Portrait d'homme*. Huile sur toile; 60 cm x 5 x 49,8.

John LYMAN  
*Westmount en hiver*, 1912. Huile sur panneau; 40 cm x 8 x 32,4.

*Saint-Paul de Vence*, 1924. Fusain sur vélin; 25 cm x 33,3.

David Brown MILNE  
*Side Road*, Printemps 1944. Aquarelle sur graphite sur vélin; 27 cm x 8 x 37,5.

Henry SANDHAM  
*Barge de foin traversant la glace sur le Saint-Laurent*, 1891. Huile sur carton; 32 cm x 5 x 46,3.

Joseph SAINT-CHARLES  
*Étude de femme à la cape*, 1896. Huile sur toile; 27 cm x 6 x 22,2.

Carl SCHAEFFER  
*Bois de chauffage*, 1941. Graphite sur vélin; 27 cm x 9 x 38.

Jack SHADBOLT  
*La Victime*, 1947. Plume, encre de Chine et aquarelle; 48 cm x 5 x 38.

Lisa STEELE  
*Tunnel de l'amour*, 1979. Couleur, son vidéo, 11 min.

Serge TOUSIGNANT  
*Permutation triangulaire*, 1980. Cinq épreuves trichromes; 40 cm x 3 x 50,5 chacune.

Adolph VOGT  
*Moutons au coucher du soleil*, 1867-1869. Huile sur toile; 24 cm x 5 x 24,5.

Homer WATSON  
*Paysage*, 1889. Eau-forte en brun sur papier chamois; 9 cm x 8 x 15,1.

Annibal CARRACHE  
*La Vision de saint François*. (Au verso, Esquisse de porte ou de fenêtre, à la plume et à l'encre.) Plume, encre brune et lavis brun sur craie noire. 20 cm x 5 x 22,2.





1



2



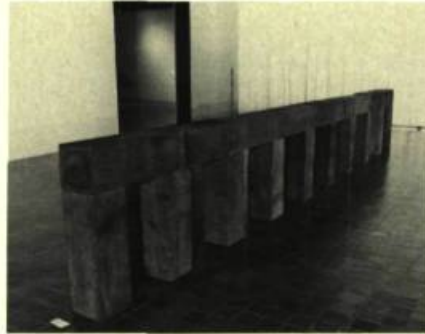
3

**Alfred PELLAN**  
*Calme obscur*, 1943-1947. Huile, silice et mâchefer sur toile marouflée sur contre-plaqué; 208 cm x 168.

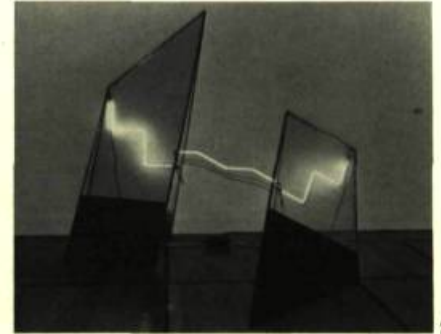
**Keith SONNIER**  
*La Salle*, 1980. Métal, verre, néon et ruban adhésif; 235 cm x 295 x 216. (Phot. 2)

**Claude TOUSIGNANT**  
*Non-lieu 4*, 1980. Acrylique sur toile; Diam.: 259 cm.

**Irene WHITTOME**  
*Annexe au musée blanc* (Altar), 1975-1976. Papier moulé fait main, fils de cuivre, fils de cuivre laqués, bois, cire, toile, corde. Totems: 244 cm chacun; Plate-forme: 274 cm 3 x 274,3.



1



2



2

**Jean-Baptiste COROT**  
*Une famille à Terracine*, 1871. Lithographie en report en bistre sur papier de Chine; 26 cm 3 x 40,4.

**Edgar DEGAS**  
*Aux Ambassadeurs*, 1877. Eau-forte, aquatinte et pointe sèche en noir sur papier vélin; 26 cm 5 x 29,7. (Phot. 3)

**James ENSOR**  
*Squelettes à l'atelier*, 1900. Huile sur toile; 111 cm x 79,5. (Phot. 4)

**Henri FANTIN-LATOURE**  
*L'Enfance du Christ — Le Repos de la Sainte Famille*, 1880. Lithographie en noir, avec rehauts au pastel; 47 cm x 36.

**Giovanni Battista FOGGINI**  
*Portrait de Cosme III de Médicis, grand-duc de Toscane*. Marbre; 71 cm x 38.

**Bartolomé Esteban dit MURILLO**  
*Portrait d'un gentilhomme*, 1670. Huile sur toile; 88 cm 5 x 62,5. (Phot. 5)

**Charles NÈGRE**  
*Cathédrale de Chartres — Portique du midi* (XIIe siècle), 1857. Héliogravure à l'encre noire; 58 cm 5 x 79,3.

**Jean-Baptiste OUDRY**  
*Le Torrent* (esquisse pour l'illustration des *Fables de La Fontaine*), 1752-1755. Pinceau, encre noire, lavis gris rehaussé de blanc, traits d'encadrement (de l'artiste?), sur papier collé bleu; 24 cm 2 x 19.

**Paul SIGNAC**  
*Le Dimanche parisien de La Revue Indépendante* (Janvier 1888). Lithographie; crayon, grattoir en noir; 17 cm 4 x 12,9.

**Joseph VERNET**  
*Vue du lac de Nemi*, 1748. Huile sur toile; 60 cm x 73,6.

**Berenice ABBOTT**  
*Transformation d'énergie*, 1960. Épreuve argentine à la gélatine; 26 cm 3 x 34,3.

**Walker EVANS**  
*Des gratte-ciel, New-York*, 1930. Épreuve argentine à la gélatine; 16 cm 9 x 11,9.

**Darius KINSEY**  
*Cherry Valley Logging Co., Carnation (Office and Kitchen Staff, Camp No. 2)*. Épreuve argentine à la gélatine; 27 cm 4 x 34,9.

**Baron Adolphe de MEYER**  
*(Fetuh Pur Sigrî)*, No. 682. Épreuve au platine; 18 cm 9 x 13,2.



2



3



4



5



## FREDERICTON MUSÉE BEAVERBROOK

ANONYME (École canadienne) *Boy and Dog*, 19e siècle. Huile sur toile; 76 cm x 76,2.

Albert BIERSTADT  
*Moose Hunter's Camp, Nova Scotia, 1875-1878*. Huile sur panneau entoilé; 68 cm x 92,8.

George CHAMBERS  
*The Terror Iced In, off Cape Comfort, 1836-1838*. Huile sur toile; 60 cm 33 x 83,83. (Phot. 1)

Joseph DRAPELL  
*Echo*, 1980. Acrylique sur toile; 254 cm x 106,68. (Phot. 2)

Harold KLUNDER  
*Buckeye Peerless*, 1979. Acrylique et poudres métalliques sur toile; 91 cm 44 x 274,32.

Pudlo PUDLAT  
*Musk-ox on Sea Ice*, 1980. Gravure sur pierre et pochoir sur papier; 60 cm x 90,5.

George Horne RUSSELL  
*Charles R. Hosmer*, 1918. Huile sur toile; 114 cm 9 x 92.

Andy WARHOL  
*Karen Kain*, 1980. Sérigraphie sur papier; 101 cm 6 x 81,3.

## EDMONTON MUSÉE D'EDMONTON

Bertram BROOKER  
*Egyptian Woman*. Huile sur masonite.

G. HARLOW-WHITE  
*Sans titre* (paysage). Aquarelle.

A. C. LEIGHTON  
*Arbutus Trees*. Aquarelle.

*Molar Mountain*. Aquarelle.

Arthur LISMER  
*Early Spring*. Encre et craie.

Lucius O'BRIEN  
*Sans titre* (paysage). Aquarelle.

F. H. VARLEY  
*Lynn Creek*. Aquarelle. (Phot.)

*Trees at Aylmer*. Aquarelle.



## VANCOUVER MUSÉE DE VANCOUVER

Alex COLVILLE  
*Prospect, N.S.* Huile sur panneau; 31 cm x 40.

James Wilson MORRICE  
*The Flower Woman*. Huile sur panneau; 12 cm 3 x 15,5. (Phot. 1)

Richard PRINCE  
*Star Trap with Lure, Camouflage Version*, 1978. Bois, peinture au vernis, verre, jeu d'électricité, aluminium, acrylique, etc.; 220 cm x 220 env.

Robert RAUSCHENBERG  
*Rush #10 (The Cloister Series)*, 1980. Décalcomanie, sole, collage; 248 cm 5 x 190. (Phot. 2)

William Percy WESTON  
*Whytecliffe*. Huile sur toile; 92 cm x 102.

William Percy WESTON



## en bref

### DERNIÈRE HEURE

La Galerie Nationale de Washington nous informe que le Professeur Alan Gowans, de l'Université Victoria de la Colombie-Britannique, vient d'être nommé le premier historien d'art à occuper le nouveau poste créé conjointement par le Centre d'études avancées de la Galerie Nationale et par l'Université de Washington.

Le Professeur Gowans, titulaire d'un doctorat de l'Université de Princeton, est reconnu comme une autorité sur l'art et l'architecture nord-américains. Il est l'auteur de plusieurs publications, et les défenseurs du patrimoine québécois apprécient l'intérêt qu'il a toujours manifesté pour notre architecture.

D'autre part, pour les fervents amateurs du cubisme, une exposition de la Galerie Nationale de Washington, se tiendra, jusqu'au 3 janvier, sur l'Art graphique cubiste. Elle comprendra des gravures et plusieurs livres illustrés en provenance de collections françaises et américaines. Premier inventaire du genre, il groupe les principaux cubistes de 1908 à 1930.

### LE CONSEIL DES ARTS TEXTILES DU QUÉBEC

Depuis plus d'un an, le Conseil des Arts Textiles du Québec se fait connaître et, pour marquer sa première année d'existence, il a organisé des activités dans le cadre de la Semaine des Arts Textiles. Cet événement s'est échelonné du 8 septembre au 11 octobre, alors qu'avait lieu la Biennale de la Tapisserie de Montréal.

Expositions collectives et particulières, conférences et animations de toute sorte dans plusieurs villes à la fois, tout cela a certainement contribué à faire apprécier encore davantage ce qui se fait actuellement dans le domaine des arts textiles au Québec.

Michèle TREMBLAY-GILLON

### LA GRAVURE A LA GUILDE GRAPHIQUE

Chaque dimanche, entre 14 et 16 heures, un artiste de la Guilde Graphique (9, rue Saint-Paul Ouest) fait devant le public une démonstration sur la gravure. L'artiste se charge de répondre à toutes les questions concernant les diverses techniques utilisées en gravure.

### M. J.-P. VALENTIN, NOUVEAU PRÉSIDENT DE L'APGAC

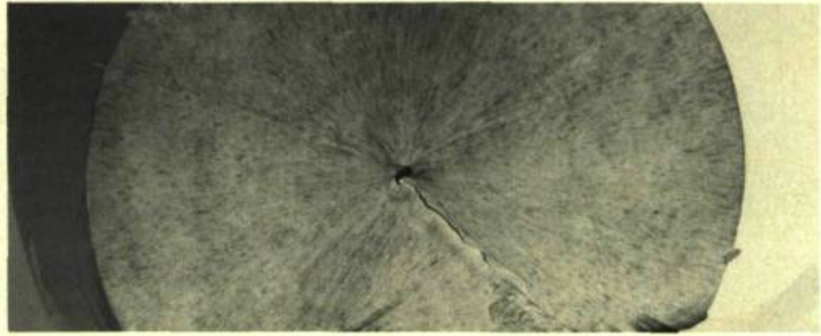
L'Association Professionnelle des Galeries d'Art du Canada annonce l'élection, au poste de président, de Jean-Pierre Valentin, propriétaire de la Galerie L'Art Français de Montréal.

Créée en 1966, cette Association regroupe cinquante-six galeries canadiennes. Organisme à but non lucratif, il a préparé, à l'intention de ses membres, un guide de base et un code de déontologie. Ses bureaux se trouvent au 111 de la rue Elizabeth, à Toronto.

### CORRECTION

Dans l'article *Le Réalisme hallucinatoire de Tomi Ungerer*, de Serge Jongué, (Vol. XXVI, n° 104) nous désirons rectifier l'inversion suivante: dans le texte original, la deuxième colonne de la page 44 précède la deuxième colonne de la page 43. Au même numéro, dans *La Lithographie en question*, de Claudette Hould, pages 73-74, il faut ignorer le renvoi au catalogue de la note 2 qui a été glissé par erreur.





## Maheu, Noiseux, Roy & Associés

COMPTABLES AGRÉÉS

2, COMPLEXE DESJARDINS, BUREAU 2600 TÉL.: (514) 281-1555  
C.P. 153, MONTRÉAL H5B 1E8 TÉLEX: 055-60917

BUREAUX A OTTAWA, HAWKESBURY, HULL, MONTREAL, LAVAL, QUEBEC, LEVIS ET MONCTON

SOCIÉTÉ NATIONALE: COLLINS BARROW  
BUREAUX A VANCOUVER, CALGARY, EDMONTON  
WINNIPEG, TORONTO, MONTREAL, HAWKESBURY  
HULL, QUEBEC, HALIFAX ET AUTRES VILLES

REPRESENTATION DANS LES GRANDS  
CENTRES FINANCIERS INTERNATIONAUX