

## Errata

---

Volume 35, Number 2, 1981

URI: <https://id.erudit.org/iderudit/1000538ar>

DOI: <https://doi.org/10.7202/1000538ar>

[See table of contents](#)

---

### Publisher(s)

Les Presses de l'Université de Montréal

### ISSN

0705-7199 (print)

1492-143X (digital)

[Explore this journal](#)

---

### Cite this document

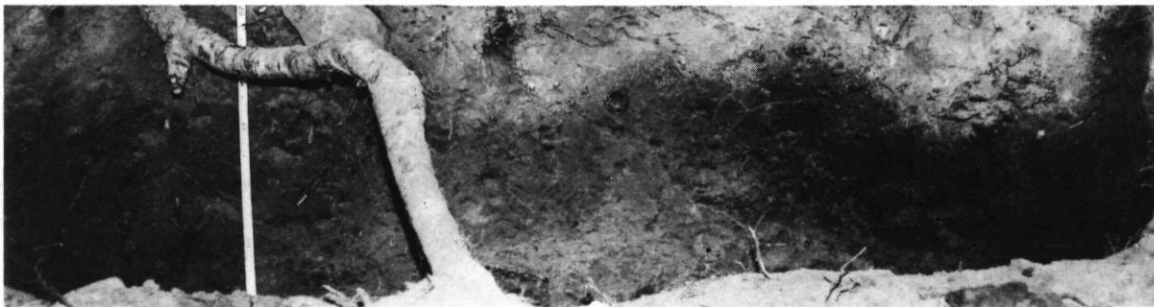
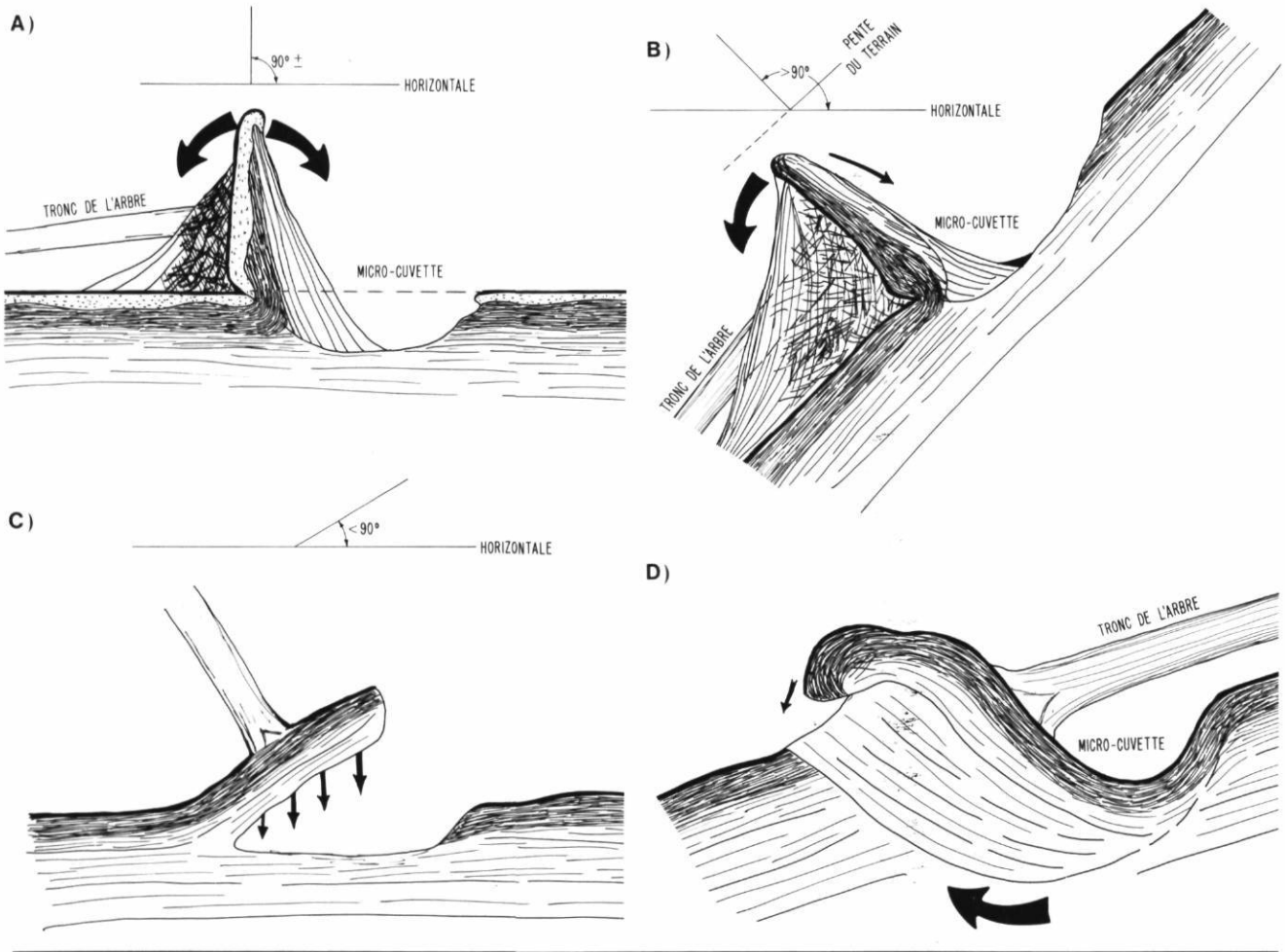
(1981). Errata. *Géographie physique et Quaternaire*, 35(2), 285–285.

<https://doi.org/10.7202/1000538ar>

## ERRATA

Jean-Louis Brown et Yvon Martel, «Intérêt des chablis dans l'étude des paléosols», *Géographie physique et Quaternaire*, 1981, vol. XXXV, n° 1, p. 87-92.

Nous prions le lecteur de bien vouloir remplacer la figure 3 de la page 90 qui illustre les quatre principaux types de renversés par celle qui apparaît ci-dessous. Les divisions qui apparaissent sous la figure couleur 5 devront être remplacées par celles que nous présentons ci-dessous.



Talus amont	Galette de terre dressée verticalement	Talus aval	Sol non retourné par les chablis (podzol humo-ferrique à ortstein)
-------------	--	------------	--