

Ombre portée sur la cité

Une sculpture de Pierre Granche à faire soi-même

Volume 4, Number 1, September 1987

URI: <https://id.erudit.org/iderudit/9112ac>

[See table of contents](#)

Publisher(s)

Le Centre de diffusion 3D

ISSN

0821-9222 (print)

1923-2551 (digital)

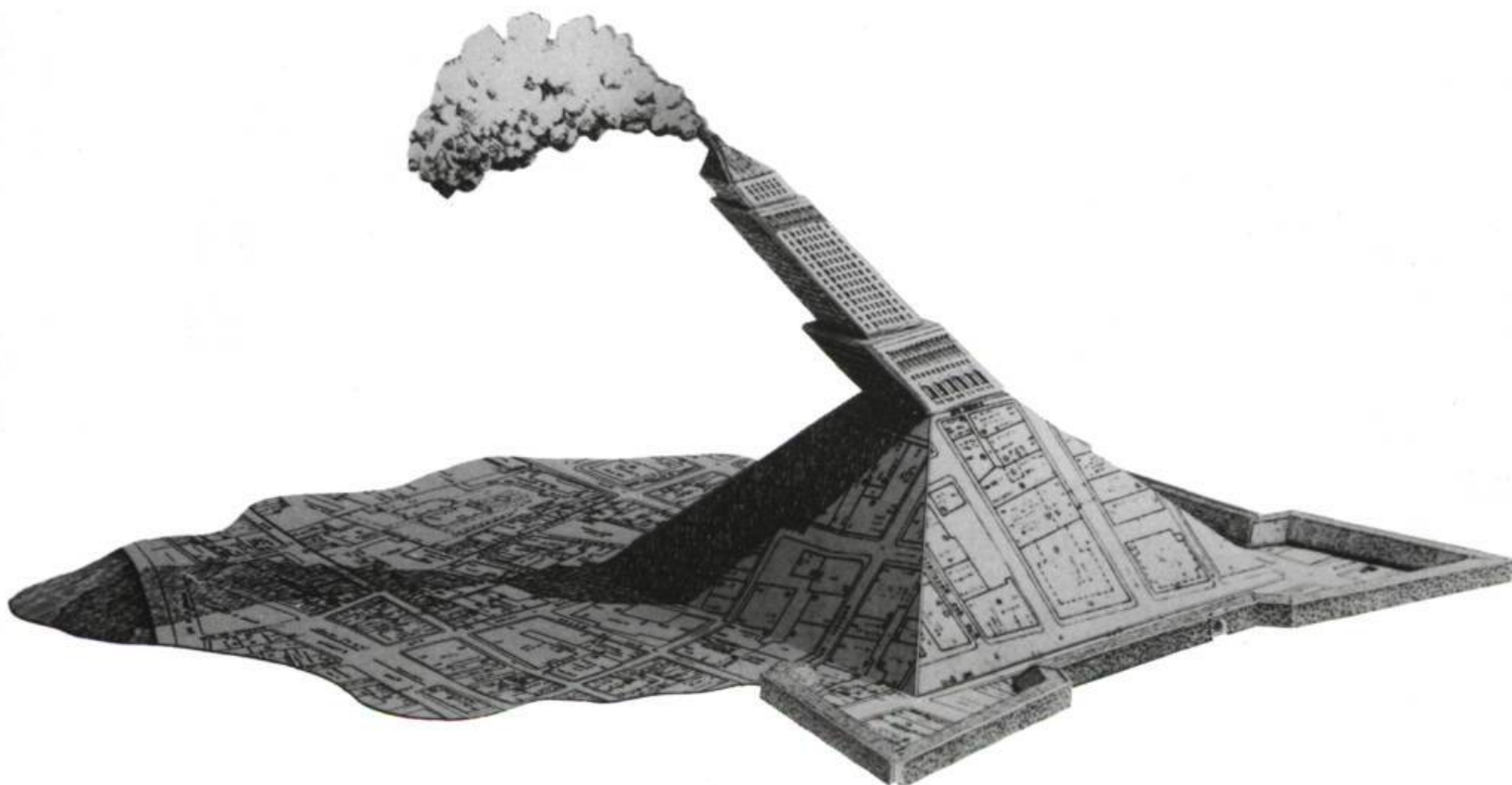
[Explore this journal](#)

Cite this document

(1987). Ombre portée sur la cité : une sculpture de Pierre Granche à faire soi-même. *Espace Sculpture*, 4(1), 16–17.

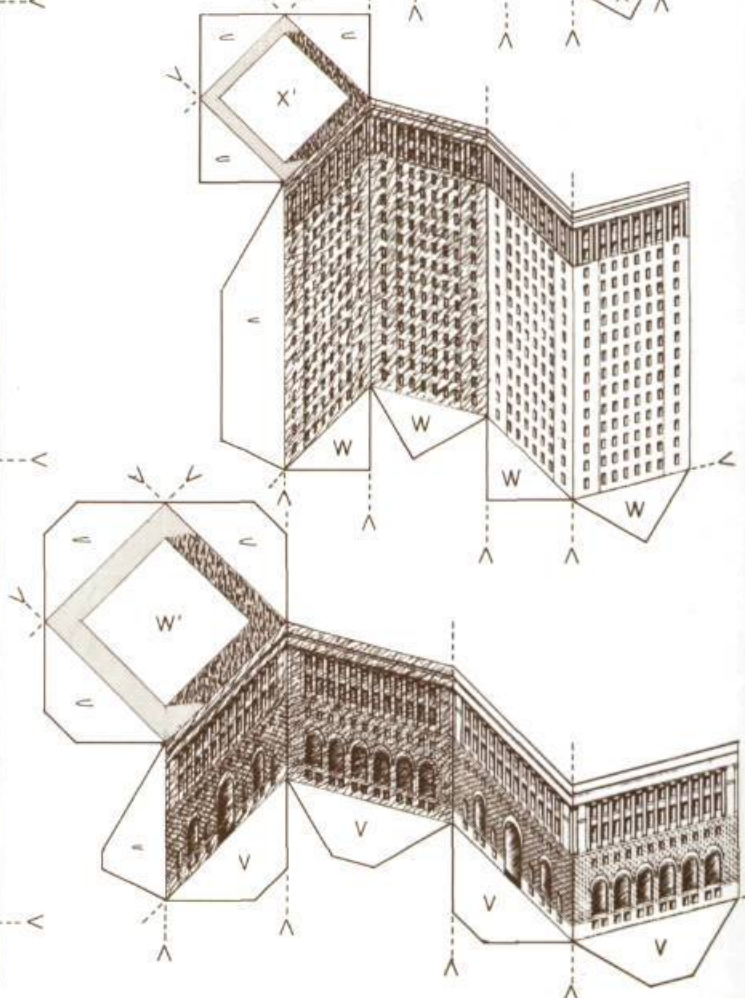
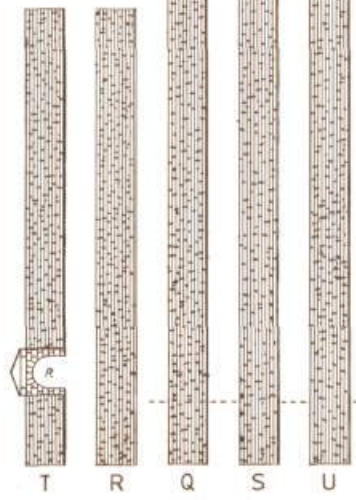
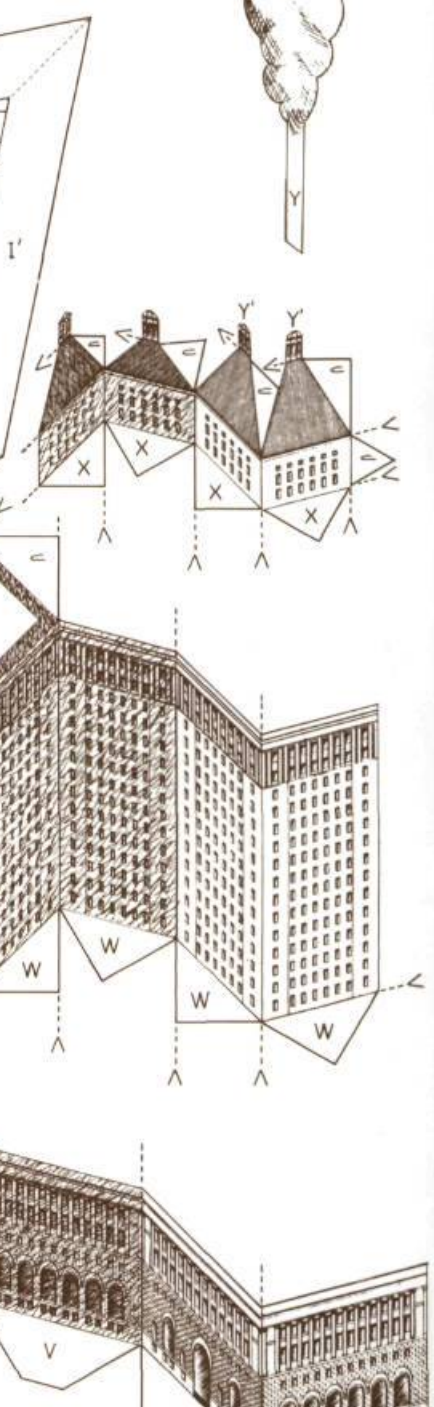
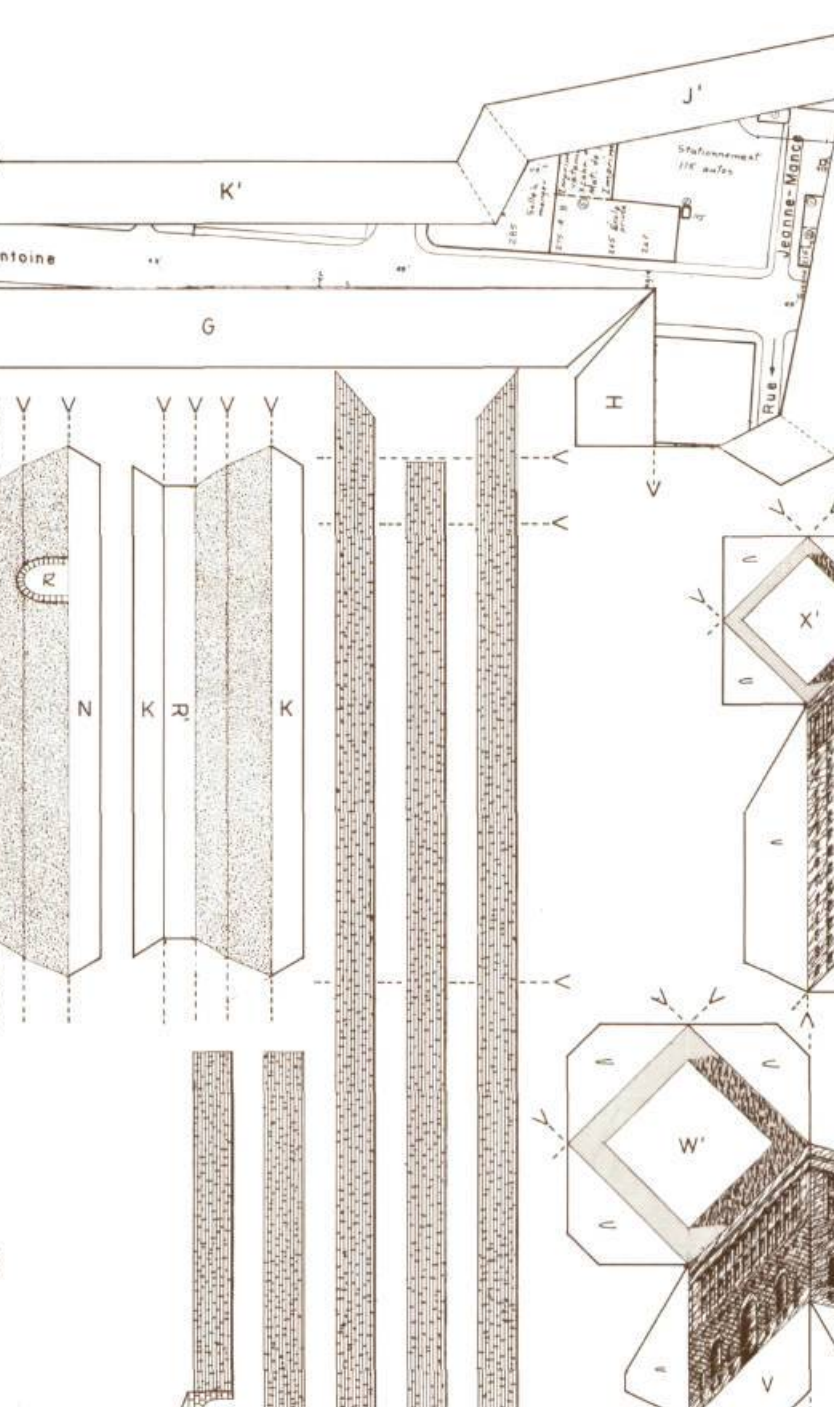
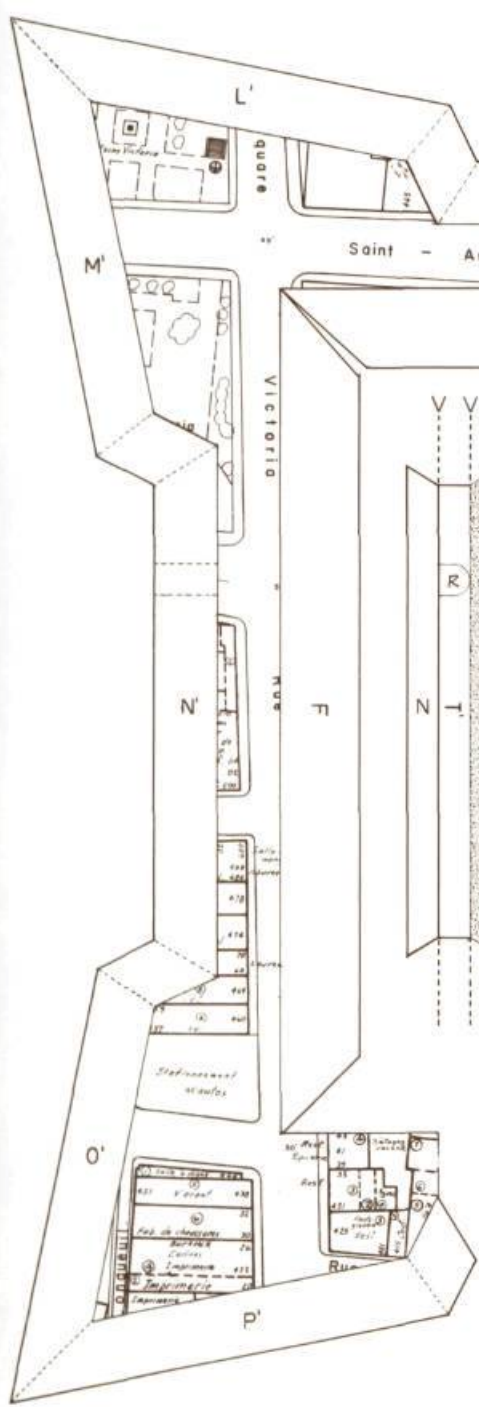
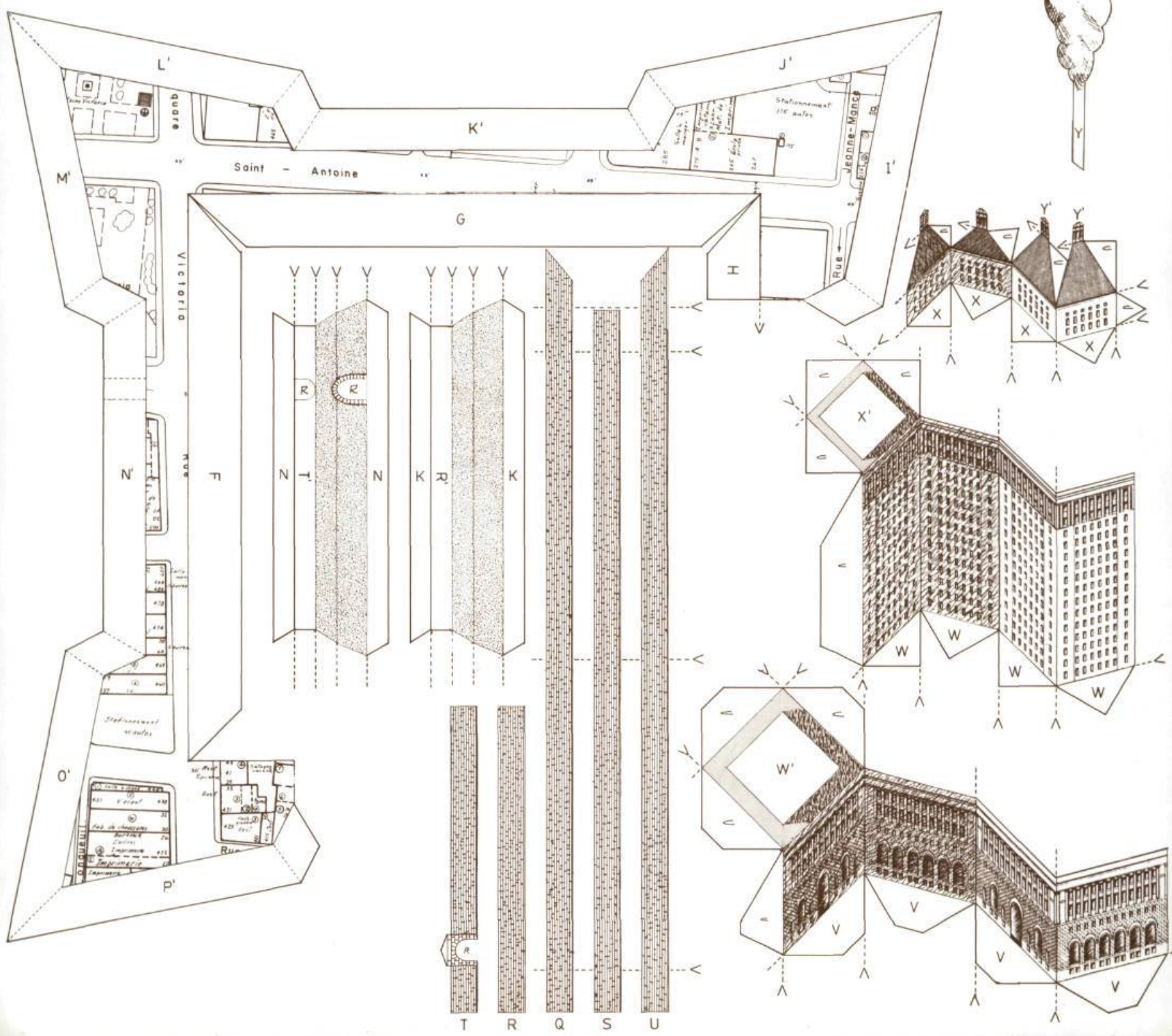
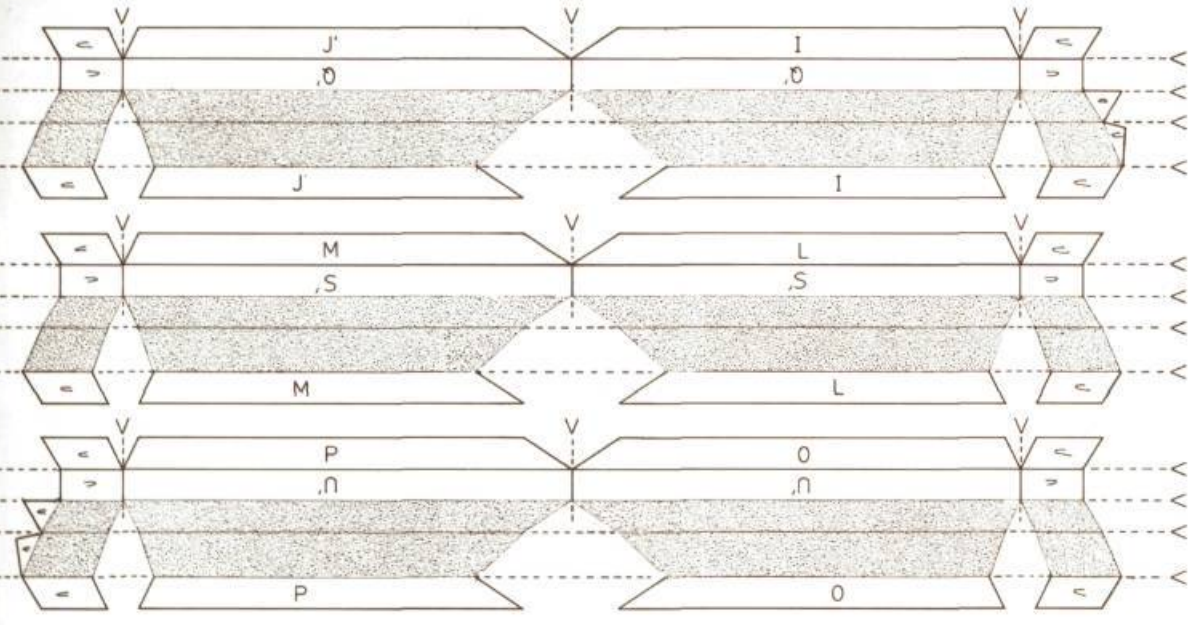
OMBRE PORTÉE SUR LA CITÉ

cartographie, site, prisme, inclinaison, cité, building, territoire, nuage, socle, sol, pyramide tronquée à quatre côtés, quartier, plage, côté, déclinaison, édification, topologie, architecture, fleuve, ombre projetée, histoire, ensemble, urbain, topographie, archétype, liquide, encrage, citation, rue, commune, fondation, néo-rennaissance italienne, muraille, enceinte, privé, public, gratte-ciel, axe, mémoire, inclination...



La sculpture-maquette, présentée dans cette revue, constitue une étude d'un travail de recherche sur la figure VILLE, entreprise en 1986. Ce travail sera présenté à la Galerie Christiane Chassay du 19 septembre au 17 octobre 1987 dans une exposition intitulée INCLINAISON — VILLE — INCLINATION. Sculpteur: Pierre Granche.

Le travail de cette maquette a été réalisé par Pierre Larue.
(Photo: Michel Gascon).



- 1 Découpez et assemblez la pyramide tronquée et la trame urbaine.
- 2 Découpez et assemblez les bastions et courtines des fortifications.
- 3 Assemblez la pyramide aux fortifications.
- 4 Découpez et assemblez le bâtiment.
- 5 Assemblez le bâtiment à la pyramide.
- 6 Découpez et assemblez le nuage en renforçant l'extrémité avec un cure-dent.
- 7 Insérez le nuage dans le bâtiment.

