

Lune d'avril (inspirée par une toile de François-René Despatis L'Écuyer)

Jeanne Delta

Number 7, 2018

URI: <https://id.erudit.org/iderudit/88463ac>

[See table of contents](#)

Publisher(s)

Société littéraire de Laval

ISSN

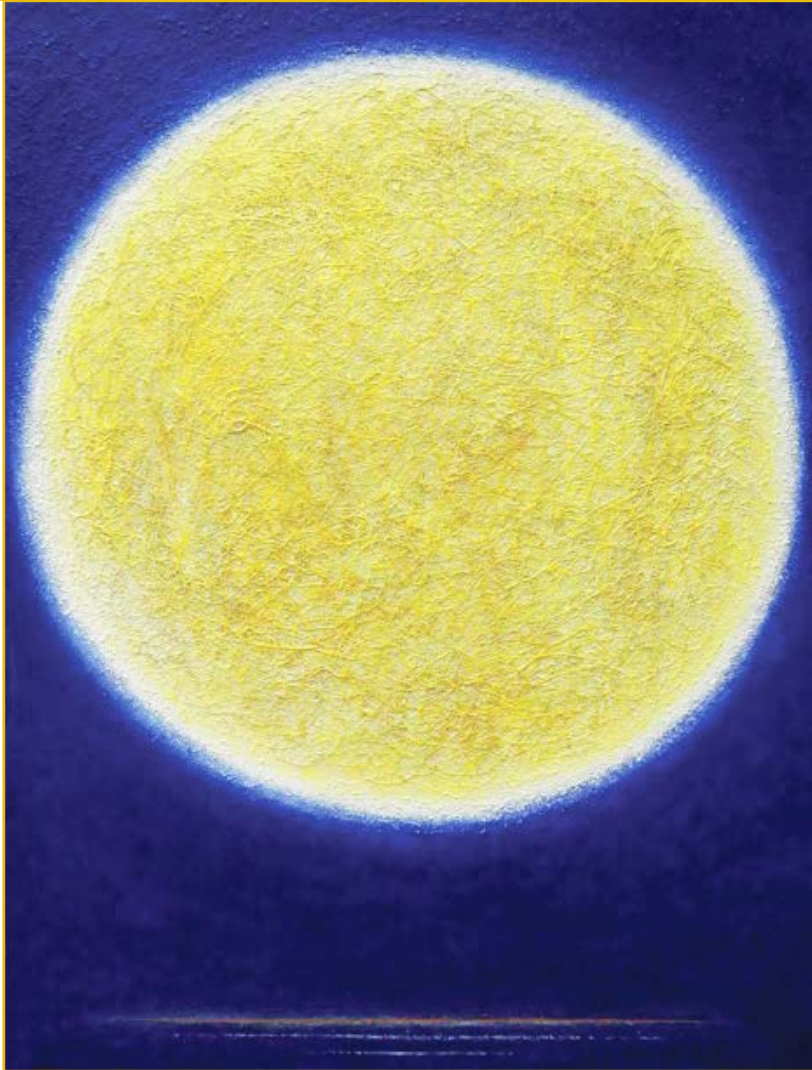
2371-1590 (digital)

[Explore this journal](#)

Cite this article

Delta, J. (2018). Lune d'avril (inspirée par une toile de François-René Despatis L'Écuyer). *Entrevous*, (7), 40–41.

FRANÇOIS-RENÉ DESPATIS L'ÉCUYER
CHEZ MA LUNE



Lorsque Jeanne Delta a contemplé cette toile de François-René Despatis L'Écuyer, elle a d'abord cherché à décoder dans un premier poème la « couleur lumière » et la « magie de la vibration » qui émanent du motif astral. La poète a perçu le « paysage intérieur » du peintre habile à « saisir l'intemporel » de son « âme sensible et voyageuse ». Ce faisant, elle a pressenti « la puissance des symboles » inférés par sa « manière singulière » de « traduire l'illusion sur la trace de l'horizon pour franchir le

JEANNE DELTA
LUNE D'AVRIL

Vue d'ici
elle vogue timide sphère blanche aux taches grises
 sous constante observation
balle-reine tournant sur elle-même
 prisonnière d'une attraction immémoriale

J'ai souvent le bonheur de parcourir en apesanteur
le fil de ses milliers de sentiers
 jusqu'à l'instant de toucher la limite
 de l'univers onirique des origines
je plane au hasard des poussières et des roches
 métamorphosées en murmures et lumières
 inspirante symphonie dans l'émouvante nuit de l'être

Certains soirs de grâce
 elle se teinte magnanime d'un or délicat
et s'offre à un œil amoureux
 épris des reflets
 de sa vibrante beauté sidérale

Ici
je la contemple
 souveraine en sa plénitude

possible ». Tout au long de son premier poème, Jeanne Delta s'est adressée à l'artiste en le tutoyant : « tu diriges à l'intuition l'orchestre des éléments / perspective et perception jumelées / pour suspendre les saisons ». Elle le connaît personnellement, d'où une aisance à extrapoler à partir des données fragmentaires observées dans cette seule œuvre. Ainsi, les vers du poème ci-dessus, *Lune d'avril*, lui sont venus dans un deuxième temps, pour exprimer en mots sa propre émotion devant la Lune de l'artiste.