

Errata

Number 73, September 2006

URI: <https://id.erudit.org/iderudit/19865ac>

[See table of contents](#)

Publisher(s)

Les Productions Ciel variable

ISSN

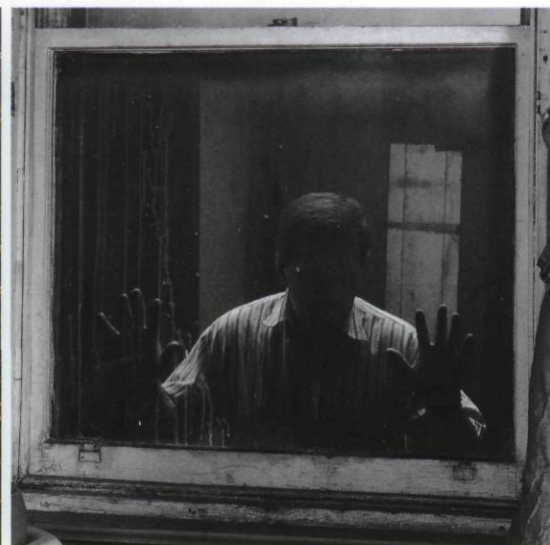
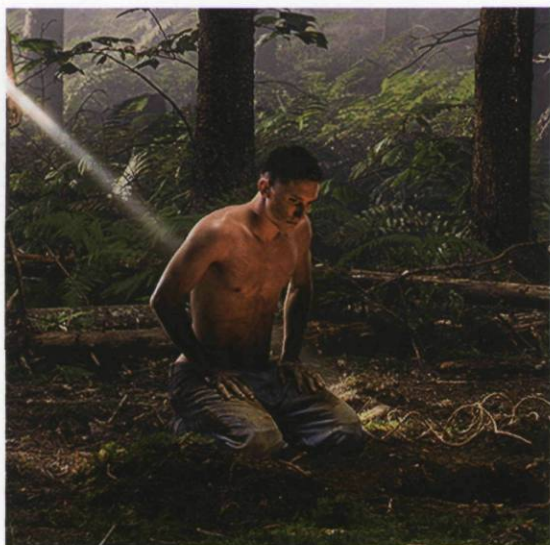
1711-7682 (print)

1923-8932 (digital)

[Explore this journal](#)

Cite this document

(2006). Errata. *Ciel variable*, (73), 3–3.



THÉÂTRE DE LA MÉLANCOLIE THEATRE OF MELANCHOLIA

- 05 L'anxiété mise en scène
Staging Anxiety
Jacques Doyon
- 06 **GREGORY CREWDSON**
BENEATH THE ROSES
- 10 La part mystérieuse de Gregory Crewdson
Cyril Thomas
- 14 **MATTHIEU BROUILLARD**
LES CADAVRES ANTICIPÉS
- 18 Le regard atterré et l'envol de l'imaginaire
Jean-Pierre Vidal
- 22 **JANIETA EYRE**
WHAT I HAVEN'T TOLD YOU
- 27 Her Own Private Spectres:
Janieta Eyre's "Melancholy Grotesque"
James D. Campbell

ESSAIS ESSAYS

- 30 **LA TYRANNIE PAYSAGÈRE**
Suzanne Paquet
- 32 **RECOLLECTING HOME**
Gabor Szilasi's Photographs of Exile and Return
Sharon Murray

EXPOSITIONS EXHIBITIONS

- 34 **CONTACT TORONTO PHOTOGRAPHY FESTIVAL**
David Balzer
- 36 **BGL Optica, Montréal**
Ariane Noël de Tilly
- 37 **MARK RUWEDEL** Musée de Joliette
Sylvain Campeau
- 38 **MARYSE LARIVIÈRE** Galerie Clark, Montréal
SB Edwards
- 39 **HALA ELKOUSSY** Musée Stedelijk, Amsterdam
Michèle Cohen Hadria

couverture | Cover
Janieta Eyre, *After He Left*
cibachrome numérique, 30 x 40 cm, 2003

ERRATA

Le portfolio de Manon De Pauw, publié dans le numéro 72, aurait dû préciser que *Sémaphores* a fait l'objet de *Prendre position*, exposition présentée par Expression, Centre d'exposition de Saint-Hyacinthe, du 5 novembre au 22 décembre 2005. La première photographie d'installation, présentée en page 24, a été réalisée par Daniel Roussel. L'installation vidéo *Paperwork*, présentée en page 28, fait partie de la collection du Musée national des beaux-arts du Québec. Toutes nos excuses pour ces omissions.