

## *Prélèvements*

---

Number 70, January 2006

Materia et lumen

URI: <https://id.erudit.org/iderudit/20680ac>

[See table of contents](#)

---

Publisher(s)

Les Productions Ciel variable

ISSN

1711-7682 (print)

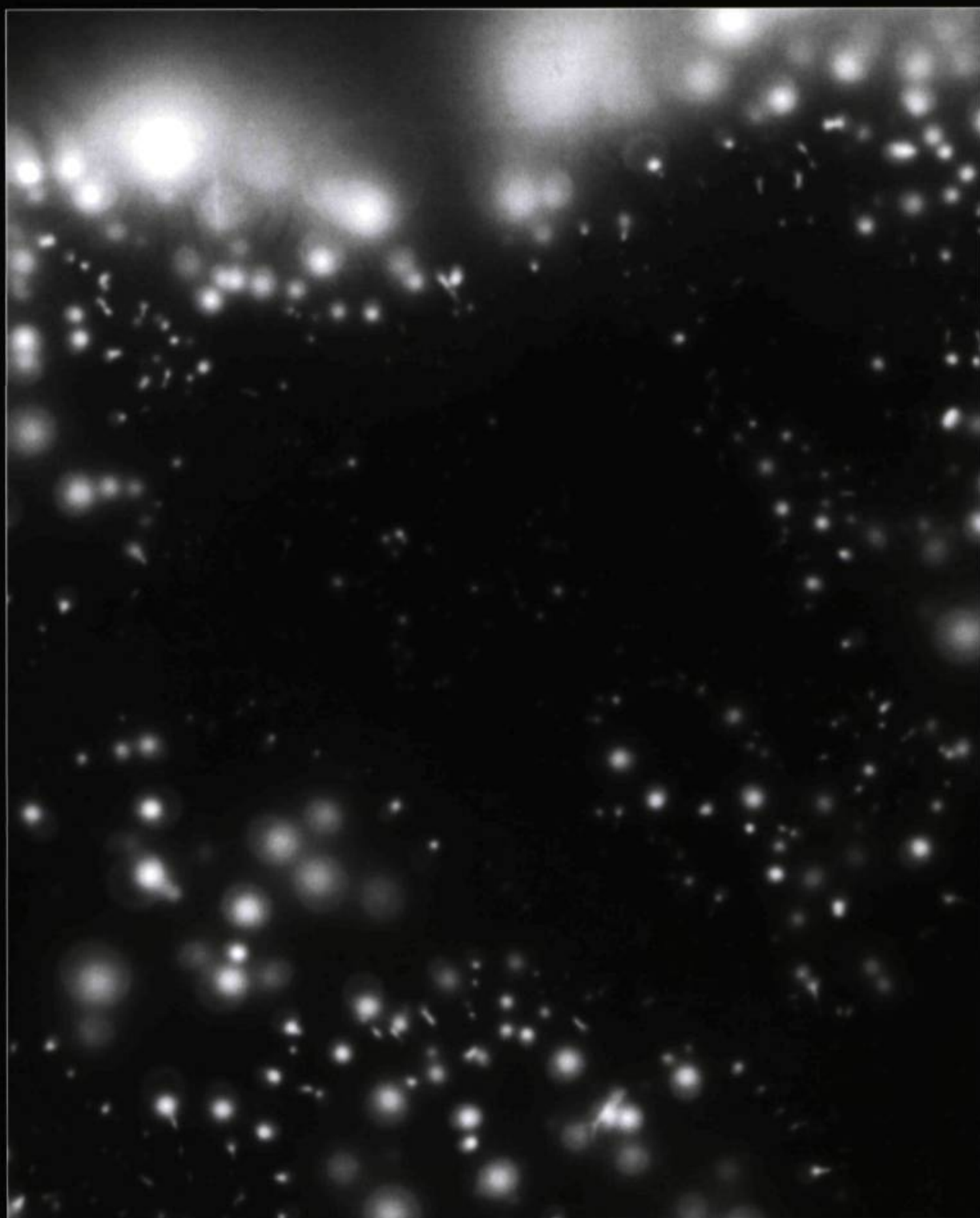
1923-8932 (digital)

[Explore this journal](#)

---

Cite this article

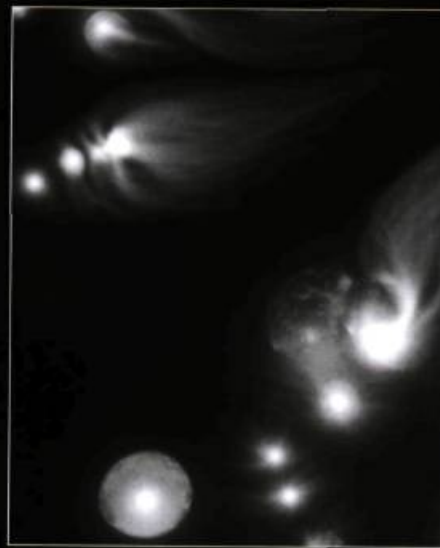
(2006). *Prélèvements*. *Ciel variable*, (70), 15–19.



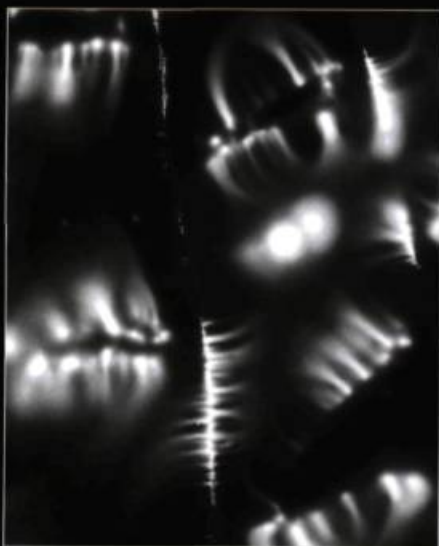
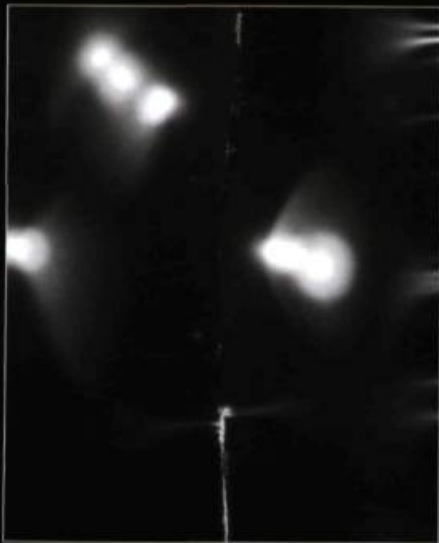
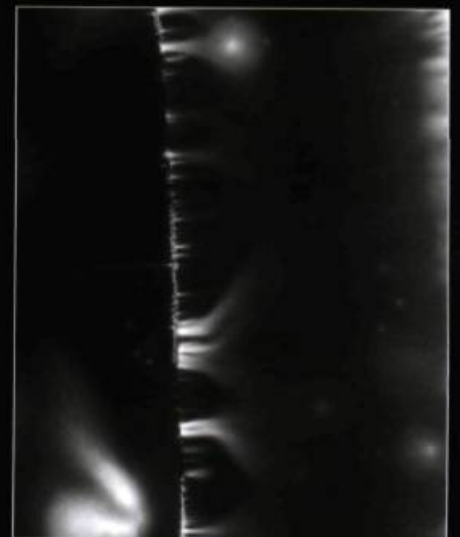
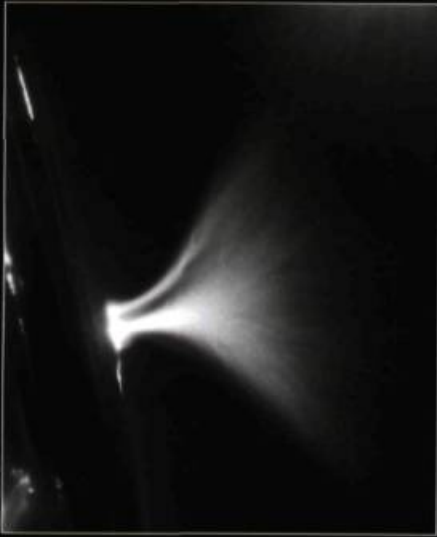
# MARIE-JEANNEMUSIOL

## Prélèvements

Marie-Jeanne Musiol propose un nouveau volet de sa recherche visant à enregistrer l'énergie de la matière par le biais de l'électrophotographie (photographie Kirlian). *Prélèvements* constitue une plongée dans les champs énergétiques des feuilles de la série *Corps de lumière*. On se retrouve immergés dans un monde quasi moléculaire évoquant étrangement l'espace intersidéral. L'infiniment petit apparaît traversé des mêmes éclats lumineux et des mêmes abîmes que l'infiniment grand, avec ses amas d'étoiles, ses nuées galactiques, ses orages solaires, ses aurores polaires et ses trous noirs. La série *Prélèvements* nous ouvre à un monde matériel de pure énergie.

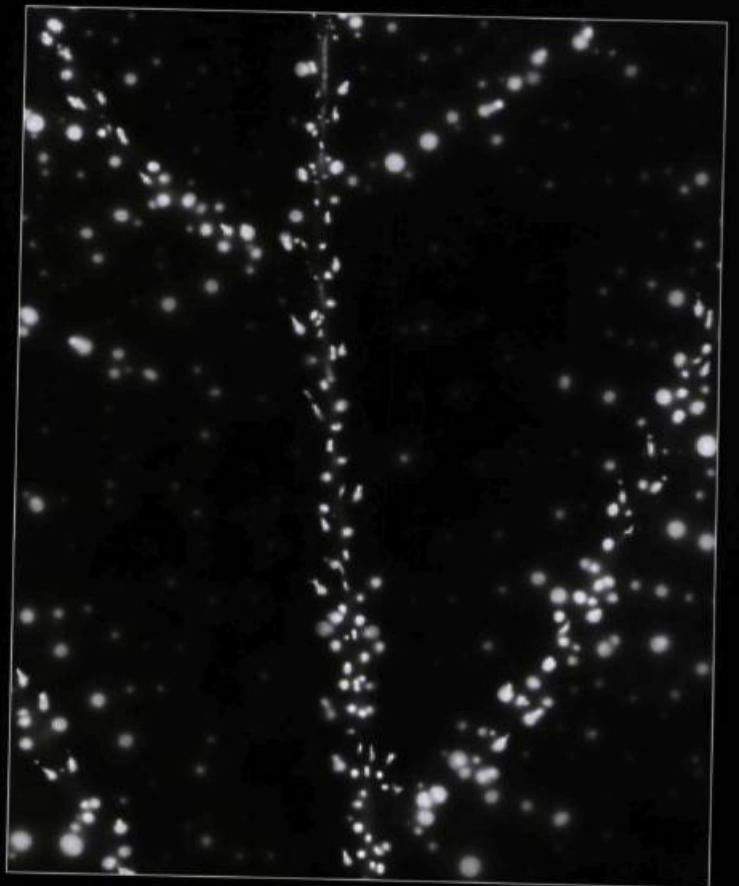
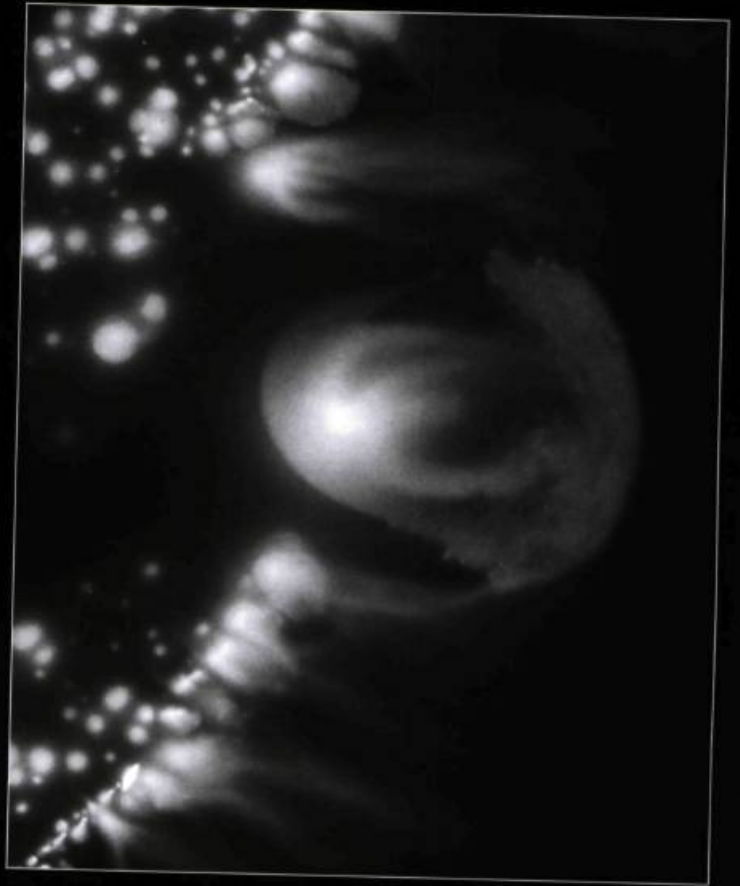


TIARELLE

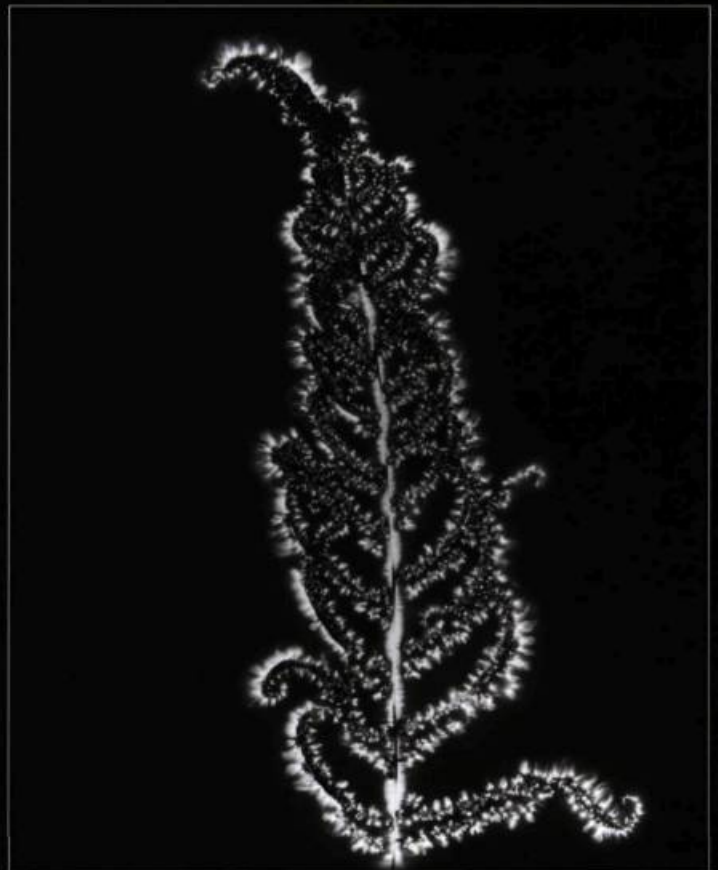
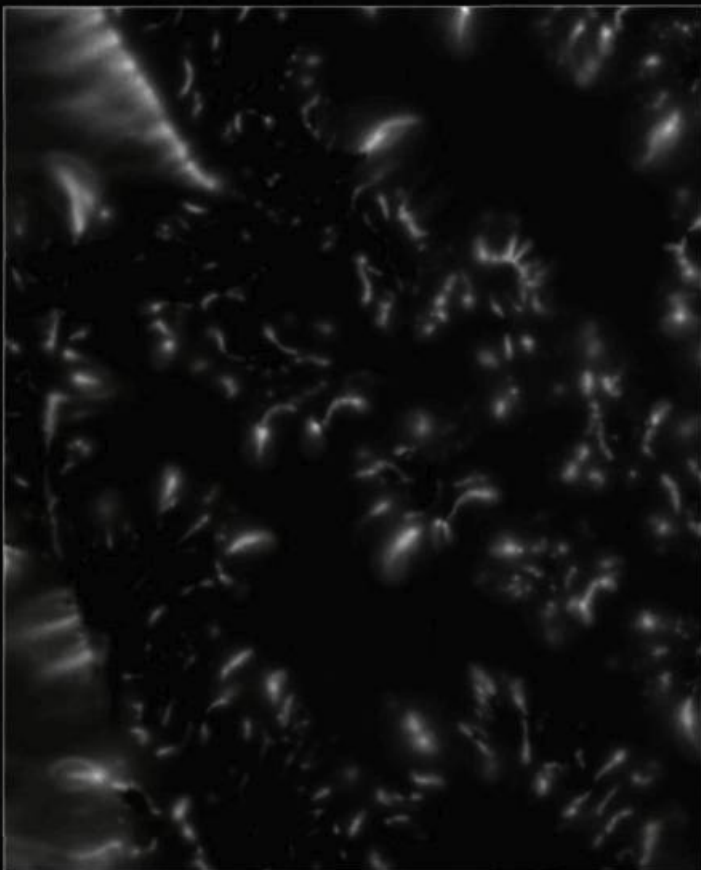
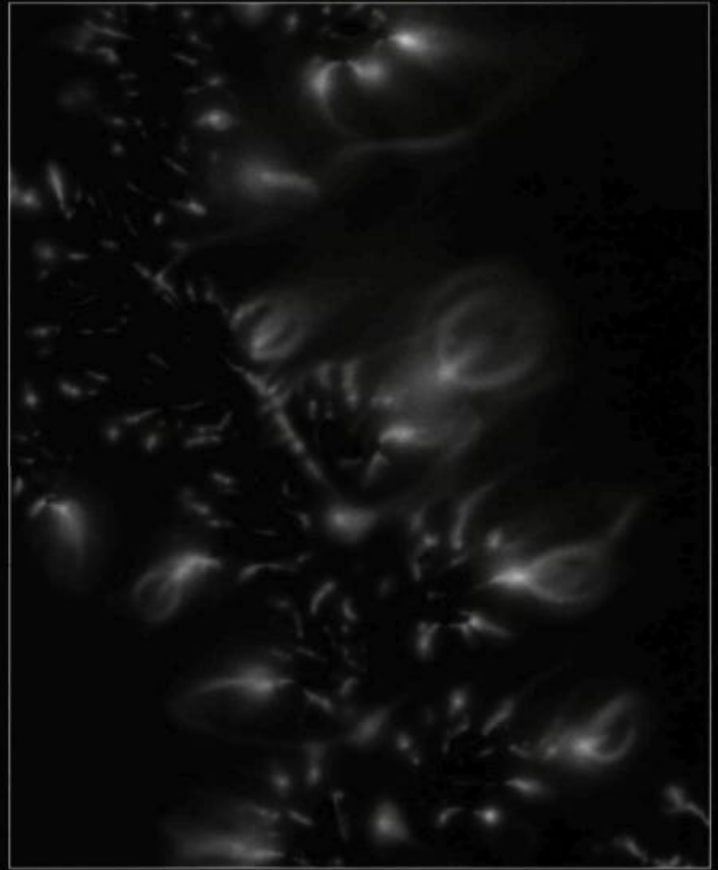
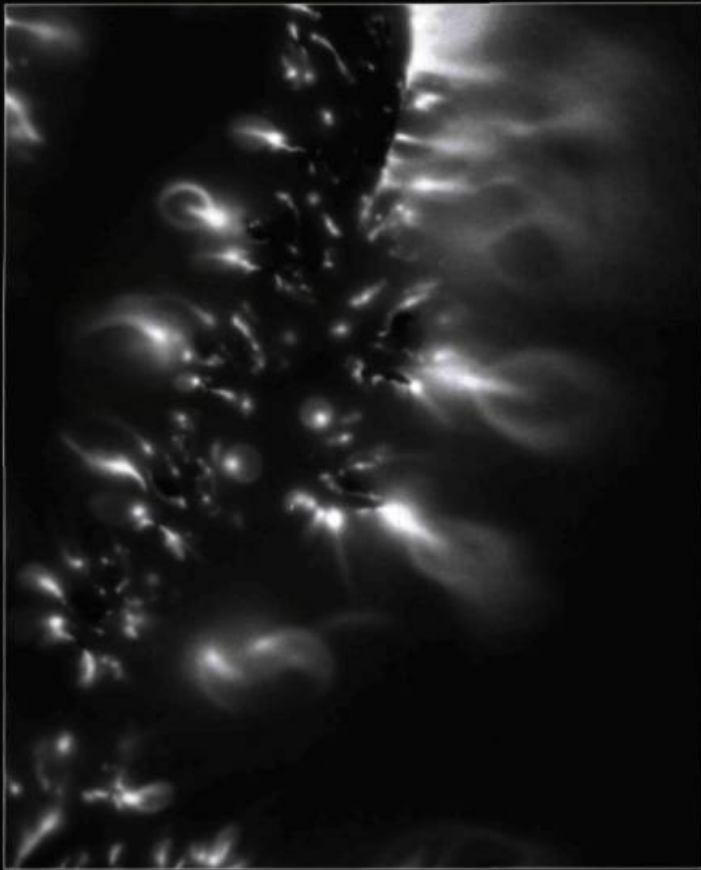


HOSTA





ORME



DRYOPTÉRIDE