

Géophotographie d'un espace

Yves Tessier

Volume 25, Number 64, 1981

URI: <https://id.erudit.org/iderudit/021503ar>

DOI: <https://doi.org/10.7202/021503ar>

[See table of contents](#)

Publisher(s)

Département de géographie de l'Université Laval

ISSN

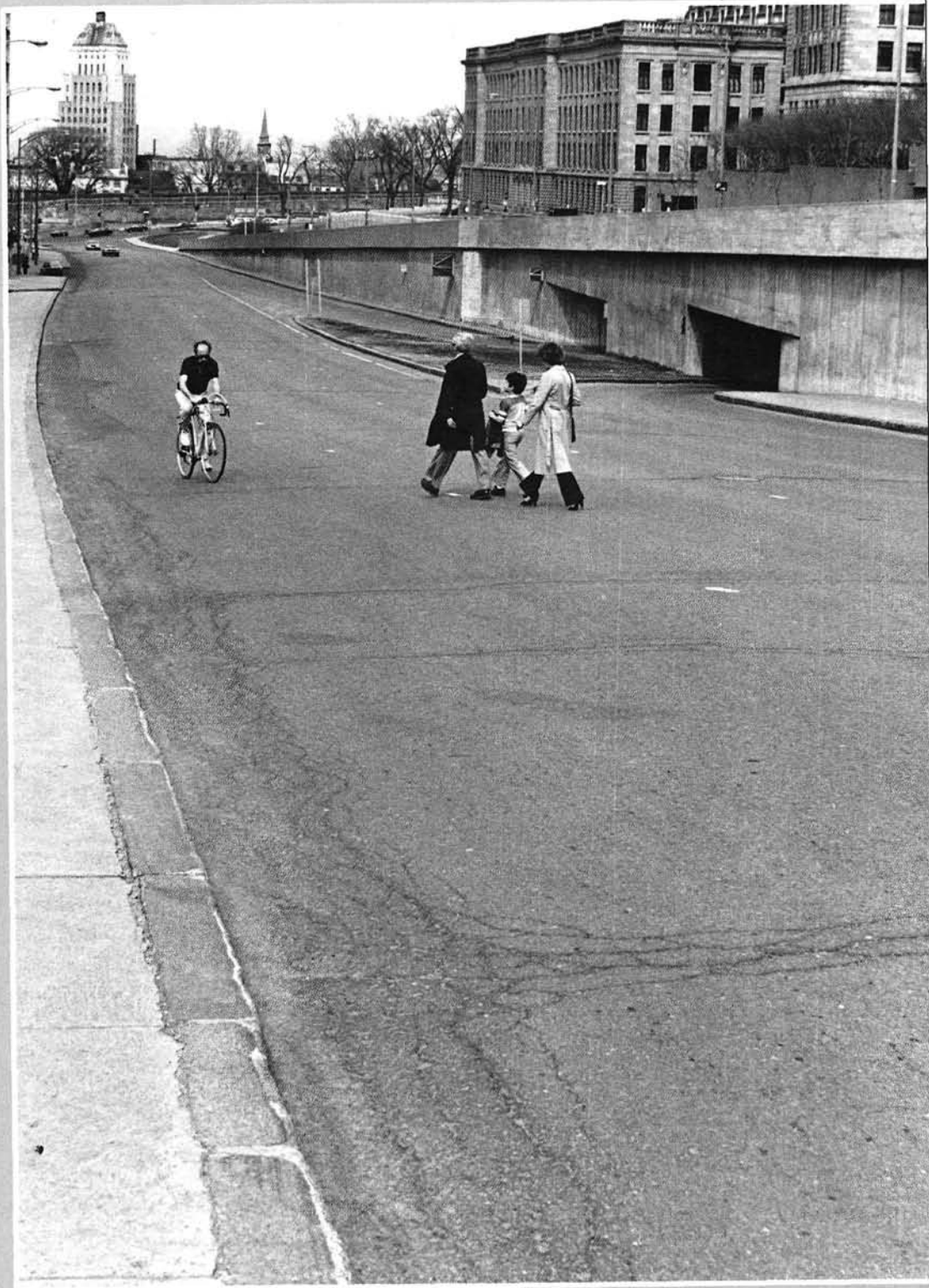
0007-9766 (print)

1708-8968 (digital)

[Explore this journal](#)

Cite this article

Tessier, Y. (1981). Géophotographie d'un espace. *Cahiers de géographie du Québec*, 25(64), 17–48. <https://doi.org/10.7202/021503ar>



1981



1981

PETITE DIALECTIQUE

La thèse

Le propriétaire foncier occupant accumule le capital pour sa valeur d'usage.

Le capital est au service de la personne et de l'espace de vie.

L'antithèse

L'agent immobilier accumule le capital pour sa plus-value.

La personne et l'espace de vie sont au service du capital.

Le noeud

Le capital immobilier est en train de perdre la tête.

En a-t-il une ? Peut-il même en avoir une ?

Vers un dénouement

*La personne,
démultipliée comme les gouttelettes des nuages
et rendue consciente de son espace de vie,
est porteuse d'une fécondité à inventer
de la terre mal aimée.*

Yves Tessier



PARKING
PRIVE

ut, partout, parce qu'ils n'ont
PIU



ESPACE & TERRITOIRE

« Le territoire est organisation de l'espace,
il est la face aménagée de l'espace
(les termes sont complémentaires
mais en aucune manière synonymes). »

Claude Raffestin

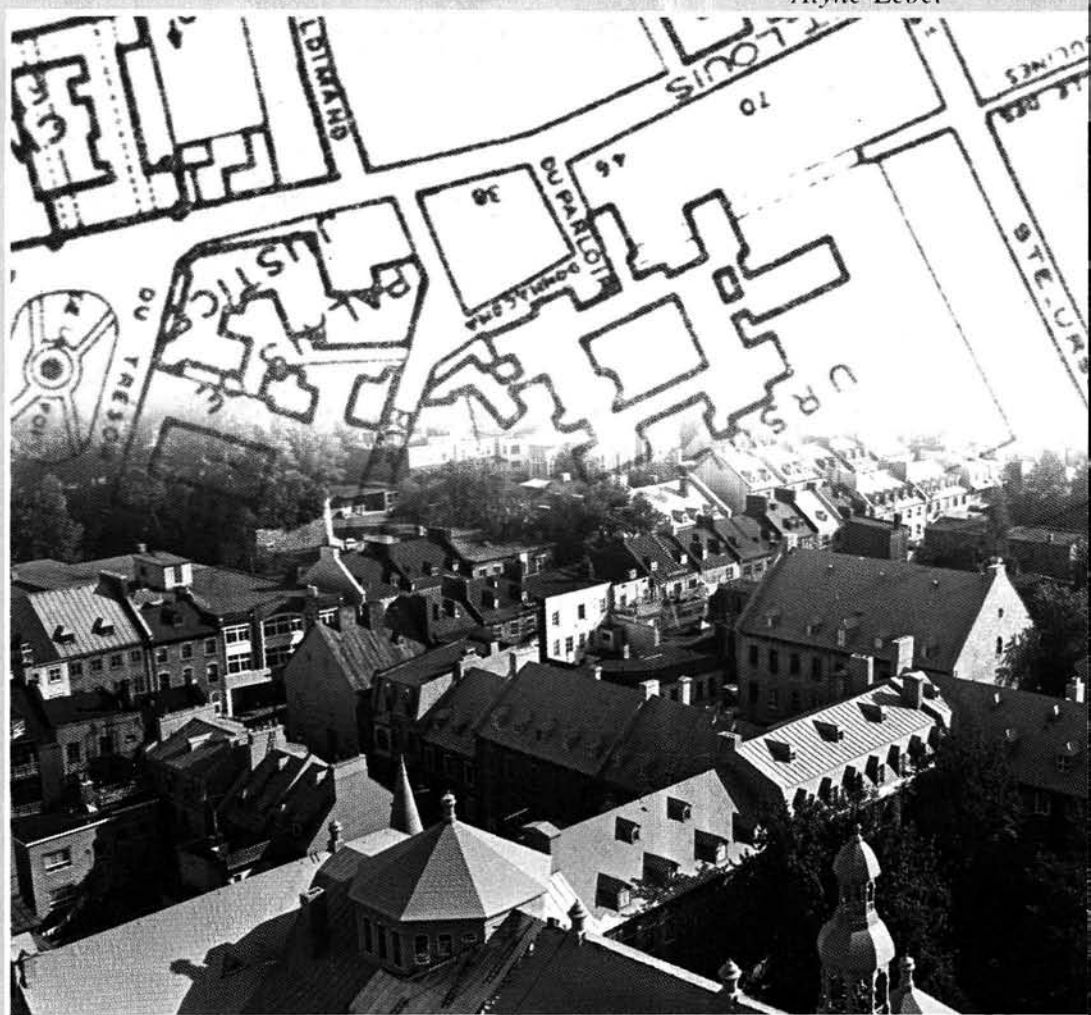


*Les termes seraient-ils,
à la limite,
mutuellement exclusifs ?*

ESPACE &

« Le pouvoir foncier des Ursulines
qui a déteint sur le développement urbain
n'aurait pas été possible
en l'absence
d'une structure administrative montante
à l'échelle locale. »

Alyne Lebel



Les Ursulines

POUVOIR FONCIER RELIGIEUX

Rue Saint-Louis





Rue Saint-Louis

LE DIVER & TISSEMENT SON ESPACE CARACTÉRISTIQUE

« Vieux-Québec restaurants and bars
are like a window
on Québec society and culture:
they display the many different ways
the people of Québec choose
to distinguish themselves through entertainment. »

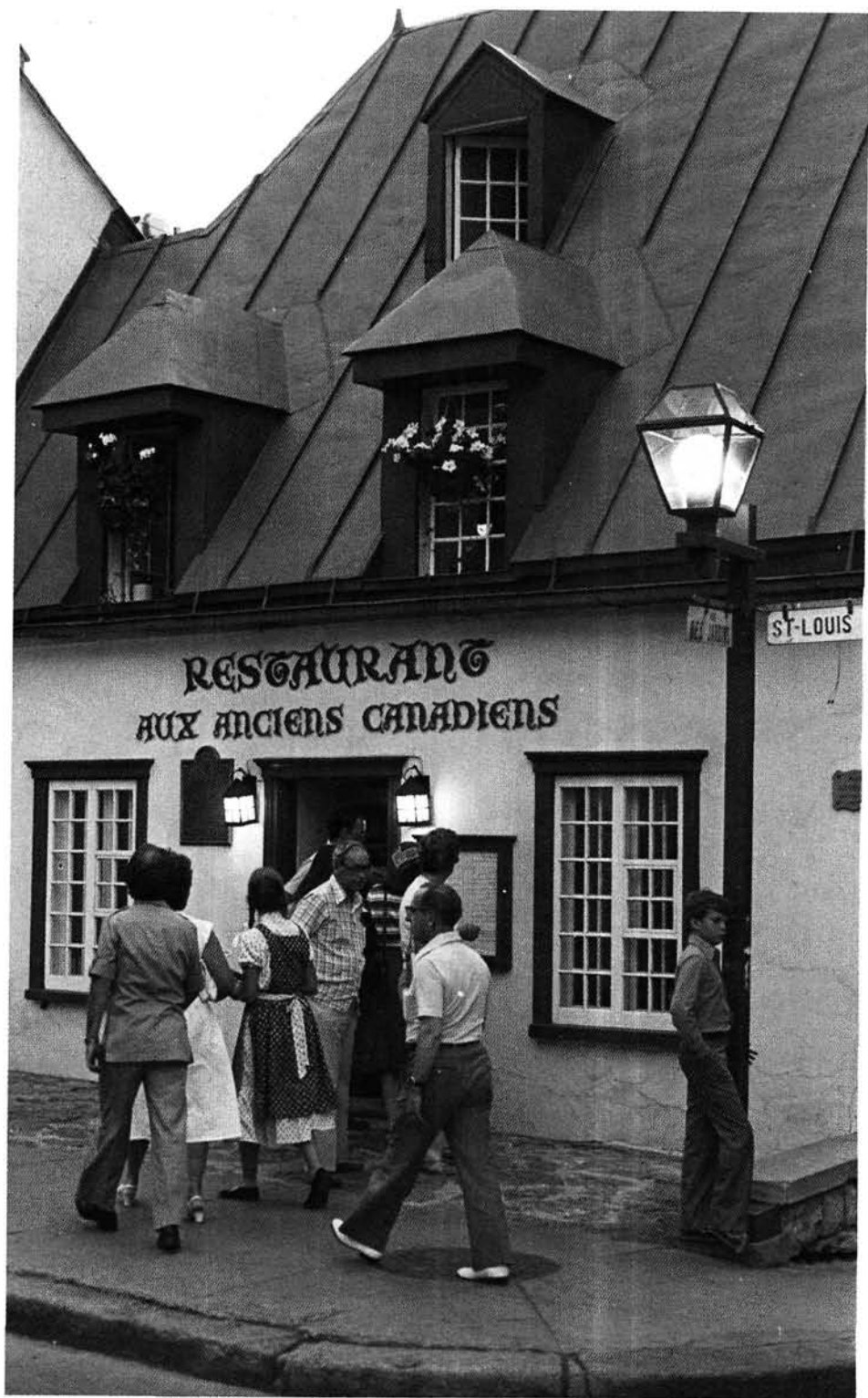
« This dichotomy between popular and elite culture
that we see reflected
in the different atmosphere of
rue Saint-Jean and rue Saint-Louis
has grown out of the social fabric of Québec City. »



Rue du Trésor



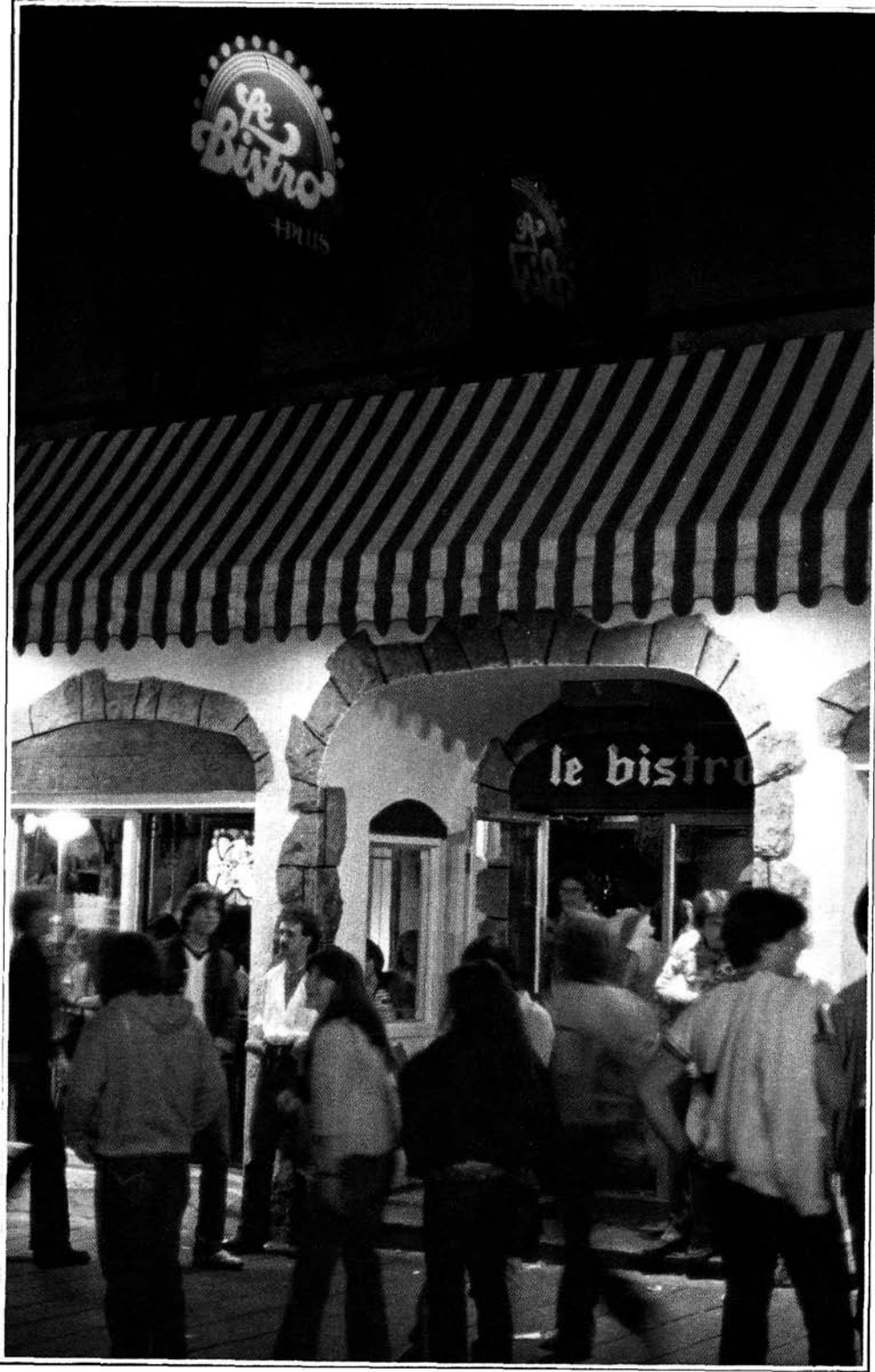
Rue Sainte-Anne



Rue Saint-Louis

Le
Bistro
PLUS

le bistro





CARTOGRAPHIE DE

Prosaïquement à Limoilou



« Quels sont
les « trains de pensée »
qui nous habitent
et quels sont les itinéraires
qu'ils empruntent ? »

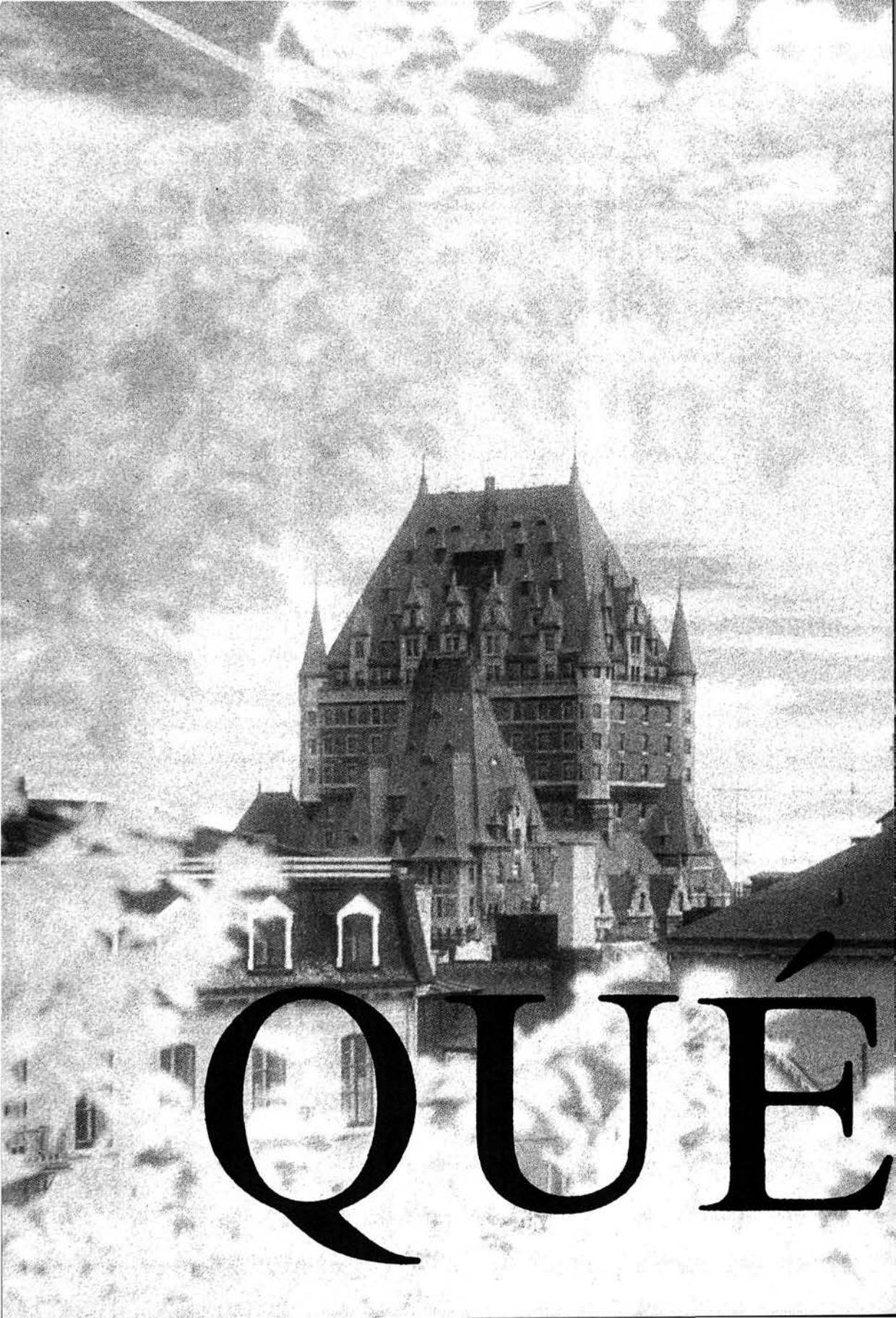
Pierre Maranda.

L'ESPACE MENTAL

Dramatiquement dans la forêt







QUÉ

Géophotographie d'un espace

par Yves Tessier

Cartothèque
Bibliothèque de l'Université Laval
Québec, G1K 7P4

Mise en page sémiologique
par Claude Cossette
École des Arts visuels
de l'Université Laval

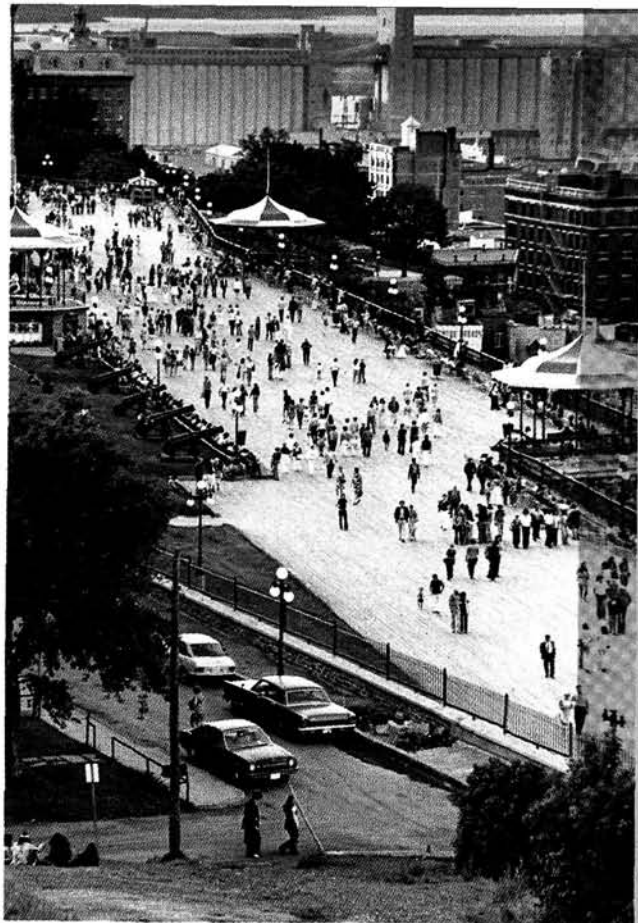


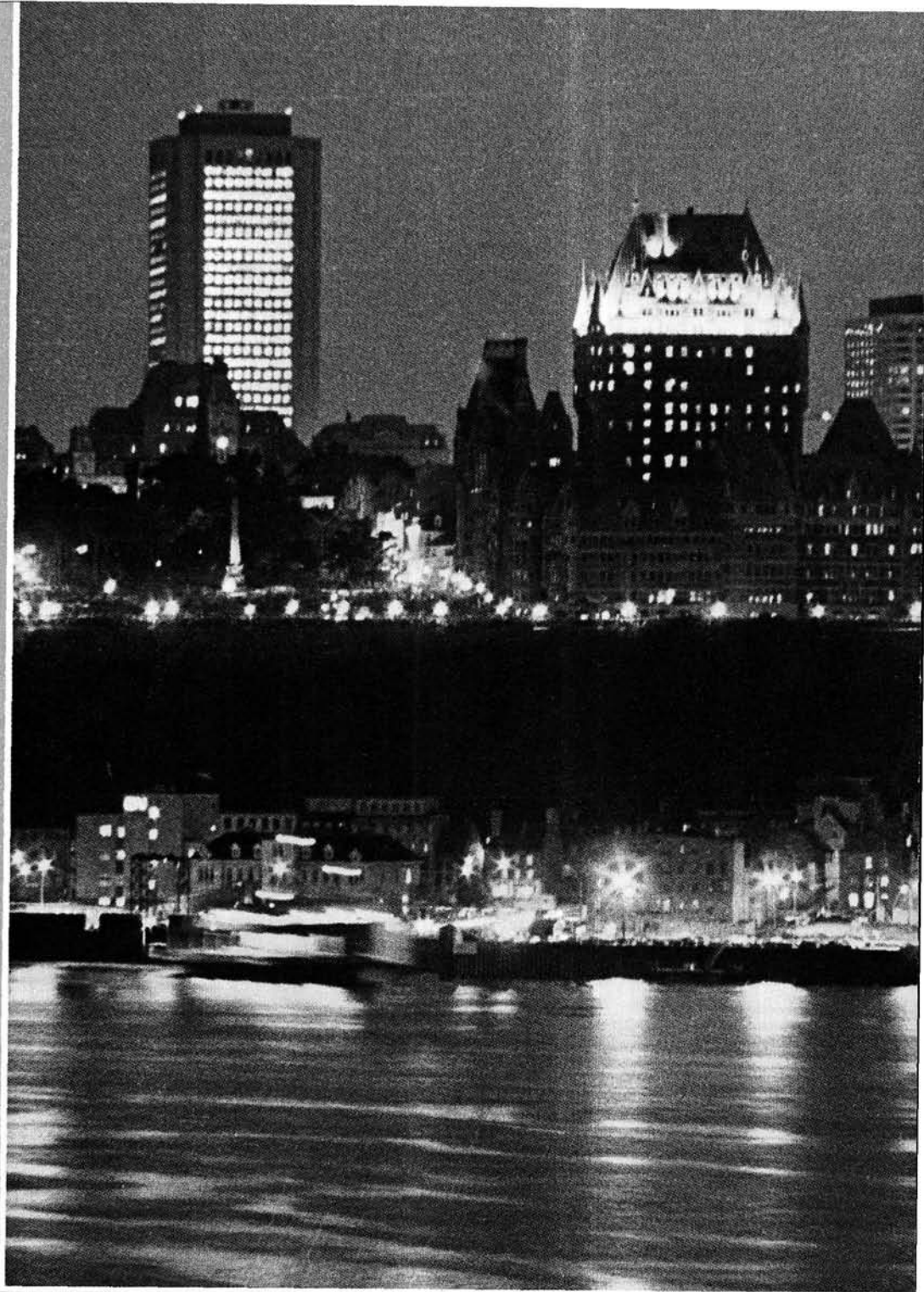
QUEBEC



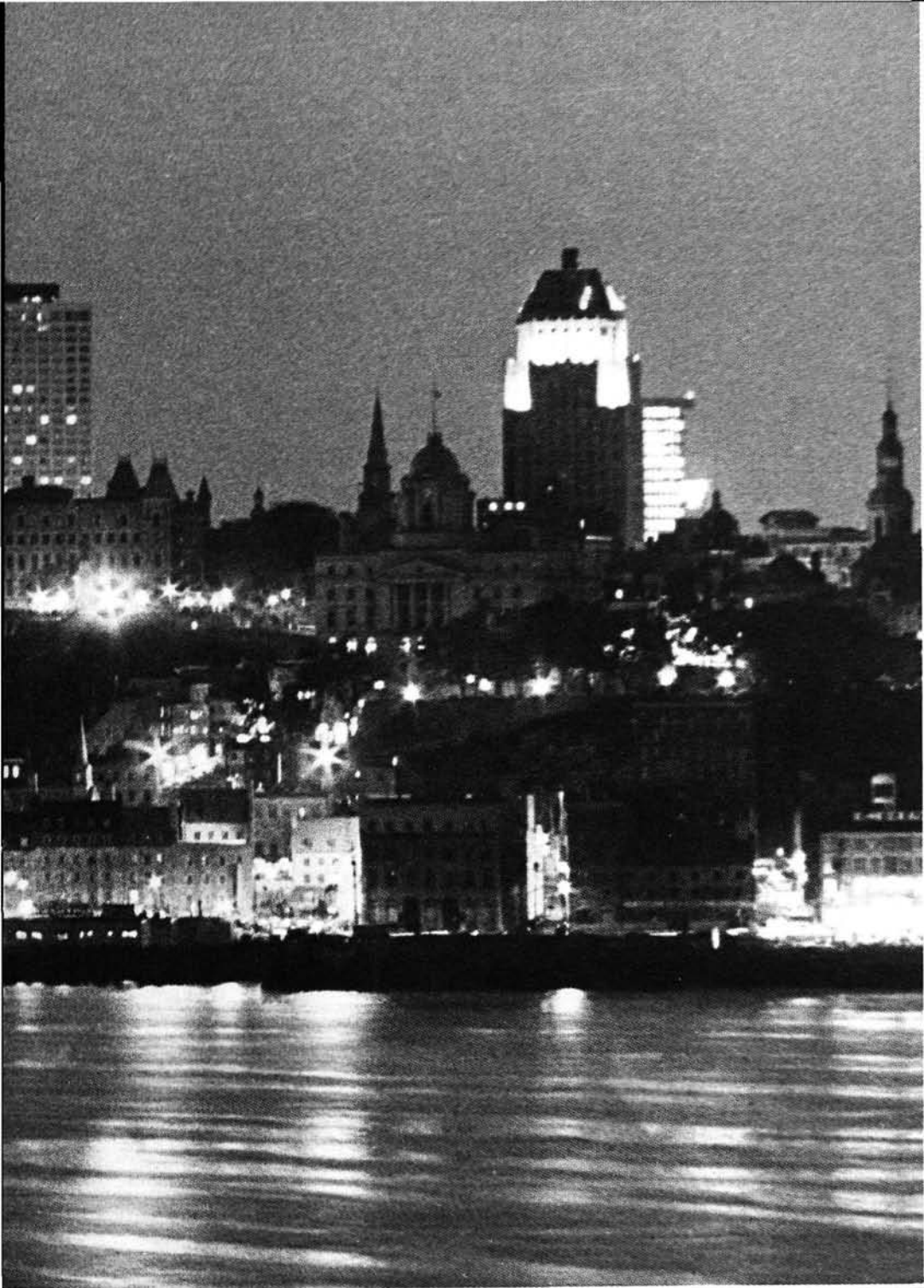
« Forte imagibilité
caractéristique de toute capitale
qui se veut spectaculaire
pour rassembler en elle
les symboles du pouvoir
et leur donner une cohésion. »

Claude Raffestin





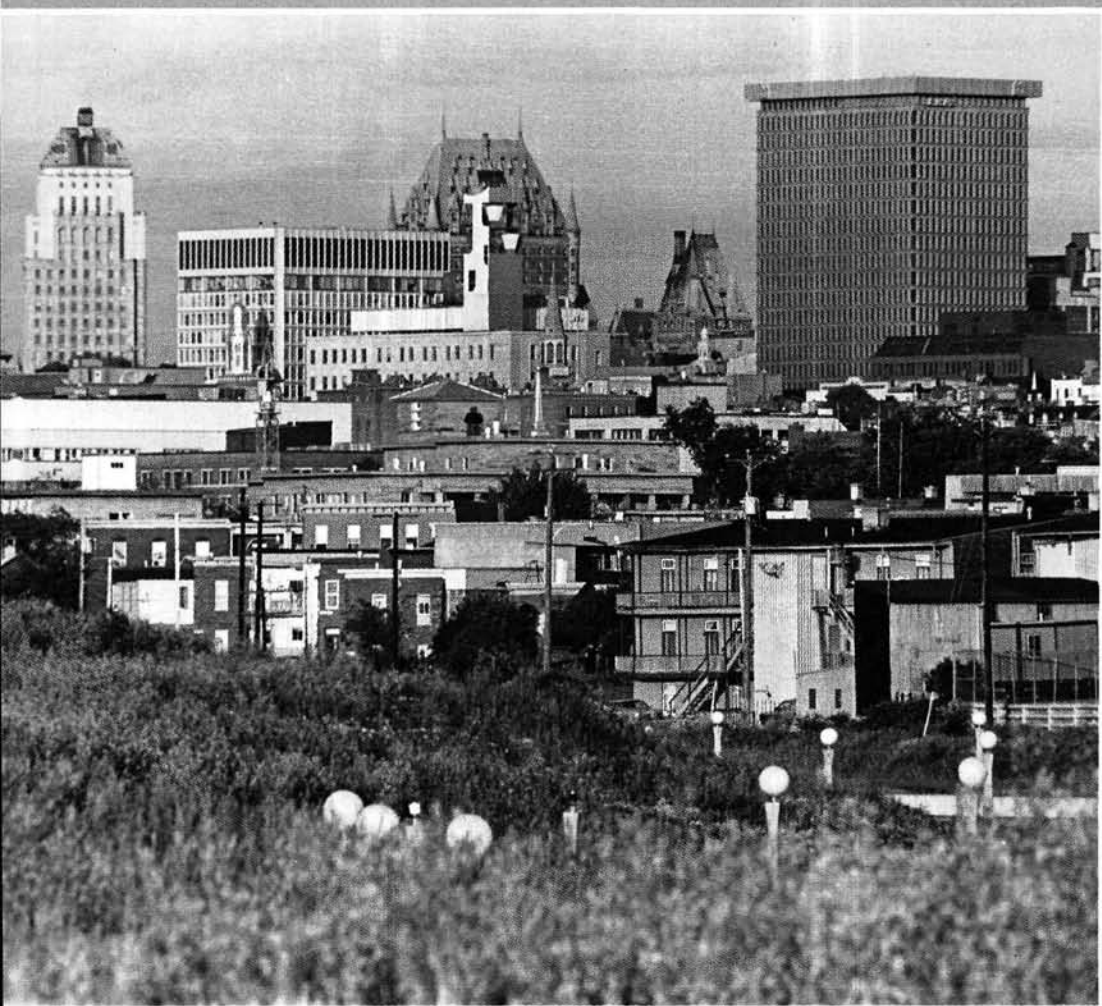
CAPITALE D'U



N TERRITOIRE

ESPACE

&



« L'architecture
est devenue une annexe de la gestion économique :
elle met des fonctions sous abris. »

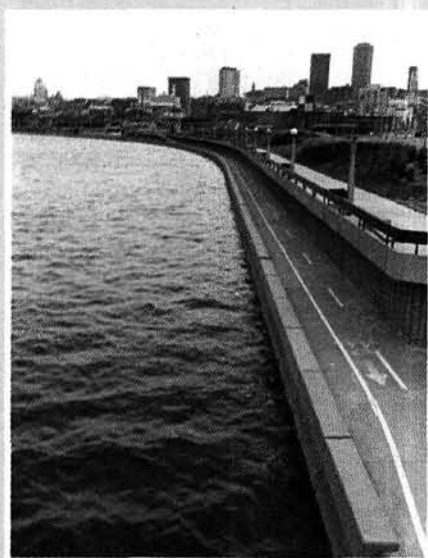
ARCHITECTURE



« On ne transpose plus, on n'adapte plus,
malgré les apparences,
on implante, on impose... »

Claude Raffestin

ESPACE & DESCRIPTION



« Un regard aveugle,
c'est un regard sans objectif;
son contraire
est un regard lucide
dont les finalités sont connues. »

Claude Raffestin

*Dans l'aménagement de la ville,
de qui proviennent les finalités ?
à qui sont-elles destinées ?*

*La description, structurée par ce regard lucide,
ne passe-t-elle pas par la connaissance explicative
de l'origine et de la destination
des finalités des espaces tels que devenus territoires ?*



CAPITAL & PERSONNE



1962

*Dialectique
du capital et de la personne
sur la rue Artillerie
de 1962 à 1981*



1962



1962



1962



1981